

REGIONE AUTONOMA DELLA SARDEGNA  
ASSESSORATO DIFESA DELL'AMBIENTE

Direzione Generale del Corpo Forestale e di Vigilanza Ambientale  
Servizio Ispettorato Ripartimentale di Sassari

Provincia di Sassari  
Comune di Semestene

**Vincolo idrogeologico**  
(art. 1 Regio Decreto Legge 30 dicembre 1923, n° 3287)

Norme di attuazione del Piano di assetto idrogeologico  
Art. 9 "Gestione delle aree a vincolo idrogeologico"  
(Deliberazione della Giunta Regionale n° 54/33 del 30 dicembre 2004 e s.m.i.)

TAVOLA 1  
Zona 1  
Zona 2

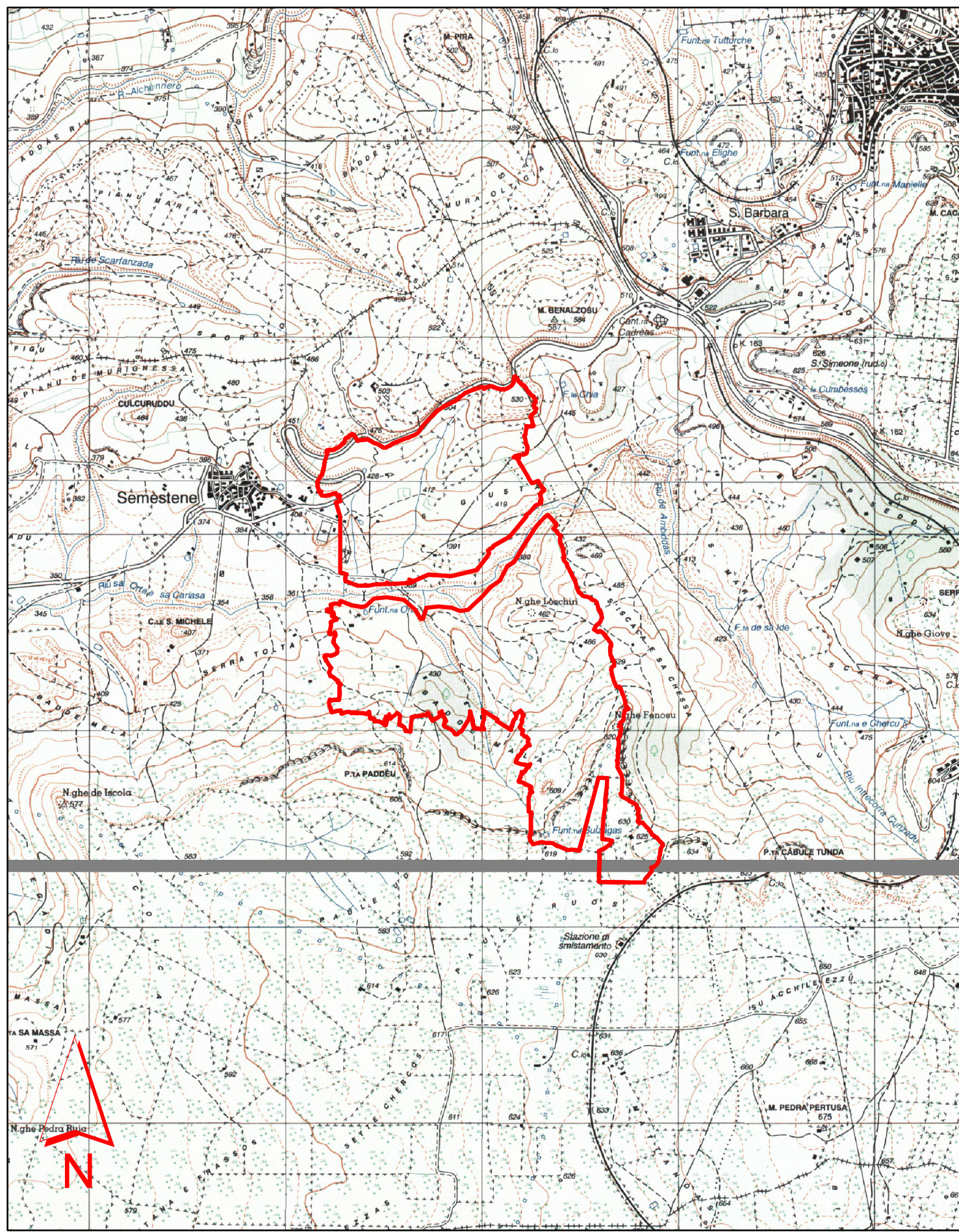
- Corografia  
- Quadro d'unione catastale  
- Planimetria catastale

Visto: Il Direttore del Servizio  
dott. Sebastiano Mavuli

L'Ufficiale incaricato  
dott. Giovanni Tesi


Sassari,


Elaborazione cartografica: geom. Giorgio Meloni

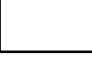



Corografia - scala 1:25.000  
Cartografia I.G.M. Serie 25

**Legenda**

 Confine di COMPLESSO VINCOLATO

 Linea di divisione tra fogli catastali

 Linea di divisione tra mappali

 Area PAI

