

40° 20'

39° 45'

Sirade

ferrovia
a scartamento ordinario ad un binario
a due binari
in costruzione
Tramvia
di Stato
di provincia
di circondario

Ordinarie
a fondo asfaltato
non sempre praticabili
composti
multistrada
semplici
ombreggiate

Scala nel rapporto di 1 a 25,000.

L'equidistanza delle curve è di metri 50
(Per le curve punteggiate di metri 10)

Riproduzione vietata

(Legge 19 Setti 1882 N 1012)

idiano di Roma (Norte Mario)

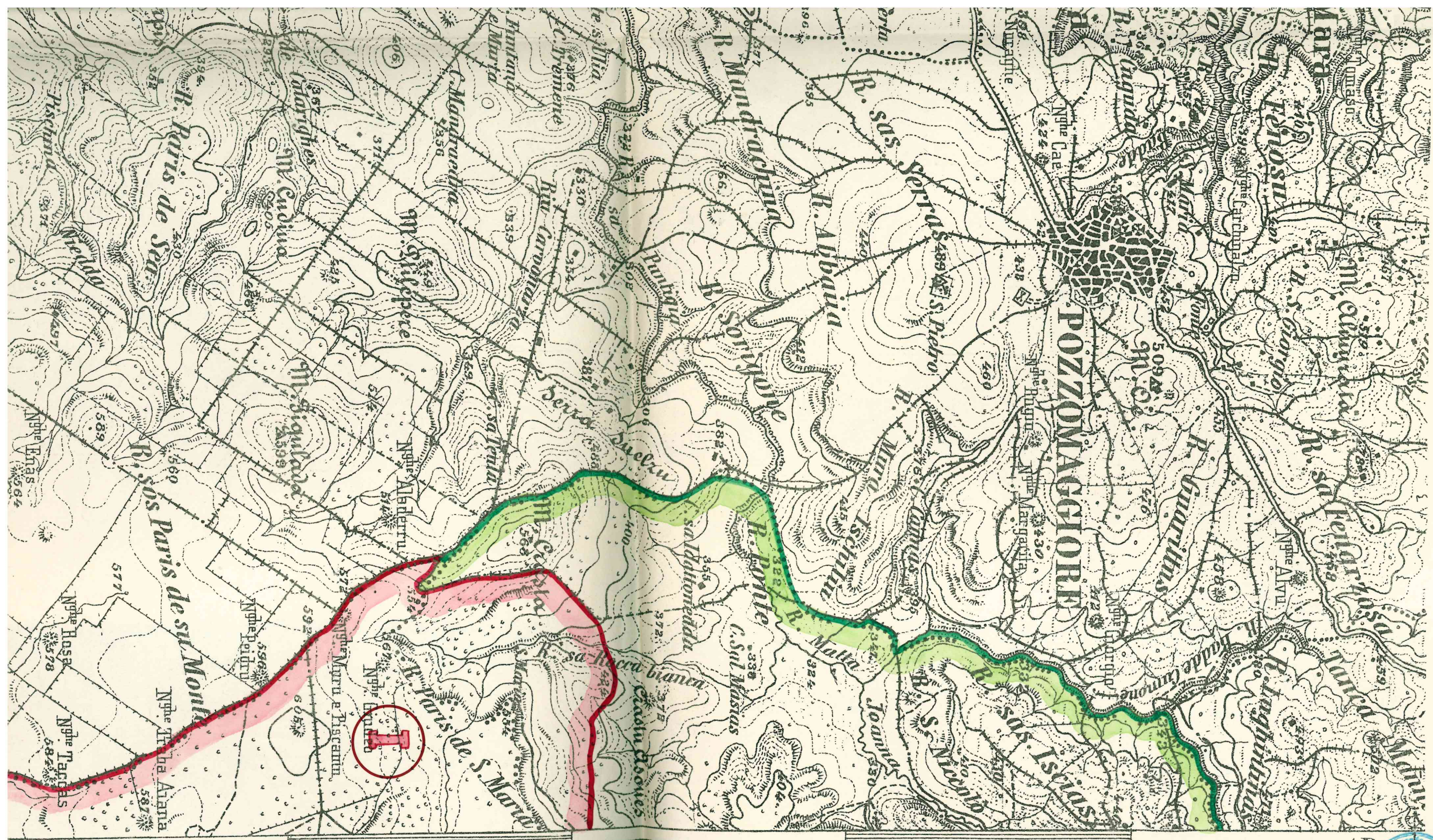
VISTO
il Comandante la Corte
(Carullo Dr. Francesco)



Bono

IL CAPO MANIPOLO FORESTALE

IL CAPO MANIPULO FORESTALE
S. de la Harpe



70° 20'