

MAFFEI SARDA SILICATI S.p.A.

REGIONE SARDEGNA - PROVINCIA DI NUORO
COMUNI DI ORANI E SARULE

PROGETTO:

VALUTAZIONE DI IMPATTO AMBIENTALE
Rinnovo della Concessione Mineraria Monte Cucureddu
progetto di prosecuzione della coltivazione mineraria e di recupero ambientale
nei cantieri di Cuccuru Mannu e Ispaduledas
Concessionario: Maffei Sarda Silicati S.p.A.

OGGETTO:

Cantiere Ispaduledas
Regimazione delle acque meteoriche nelle fasi di coltivazione

IL COMMITTENTE:

I PROGETTISTI:

DATA

SCALA

ELAB. N°

REVISORE

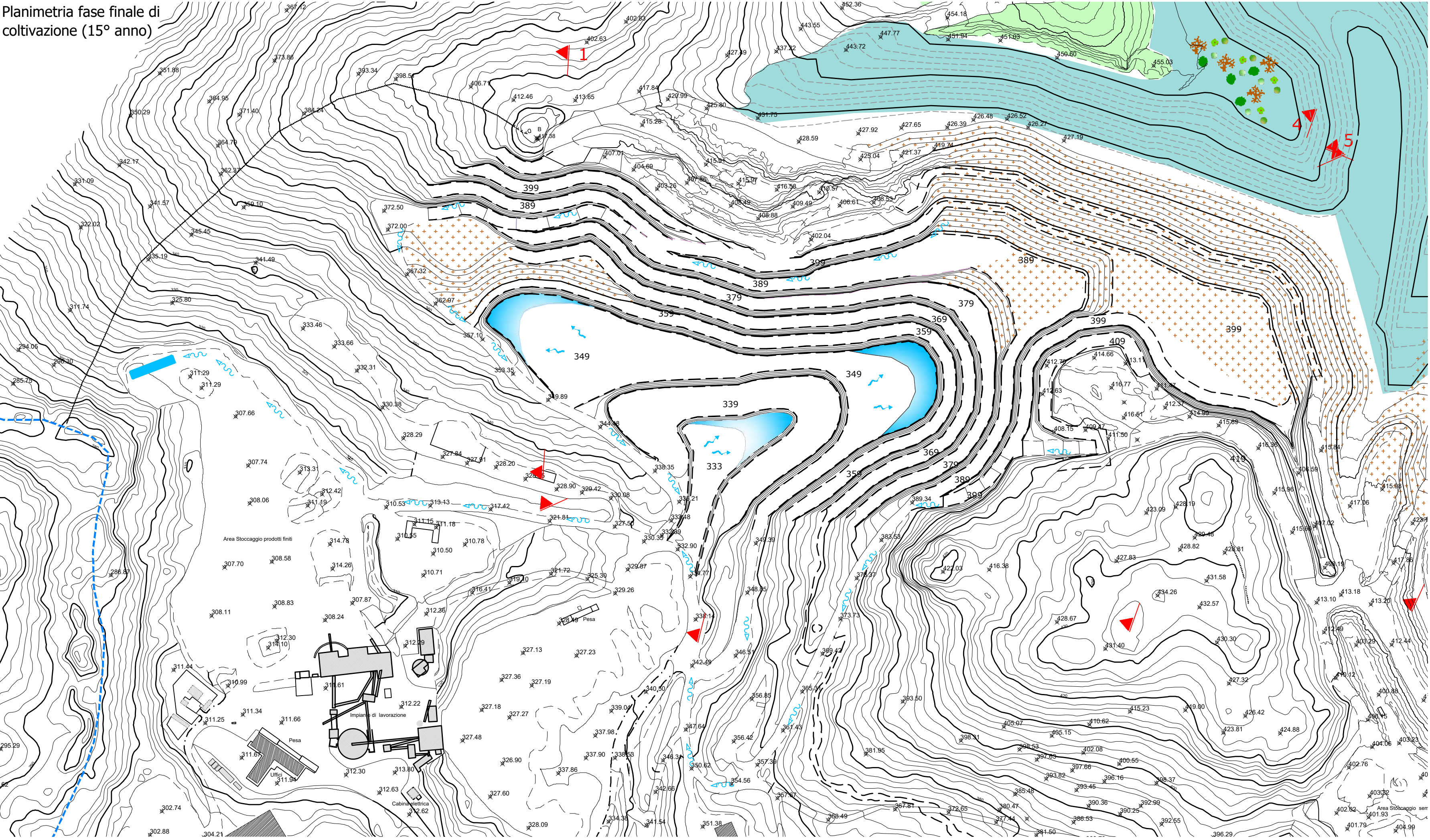
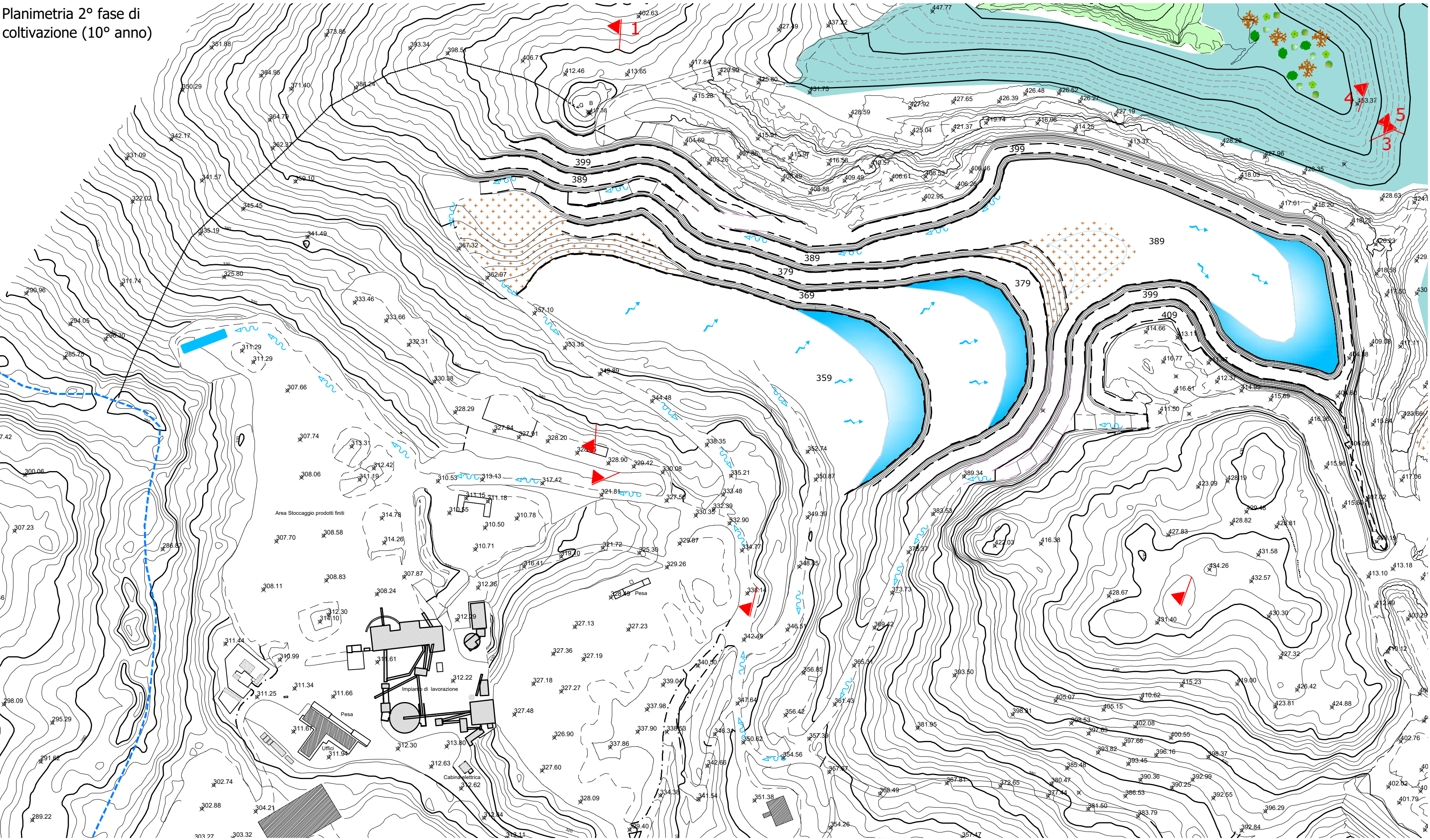
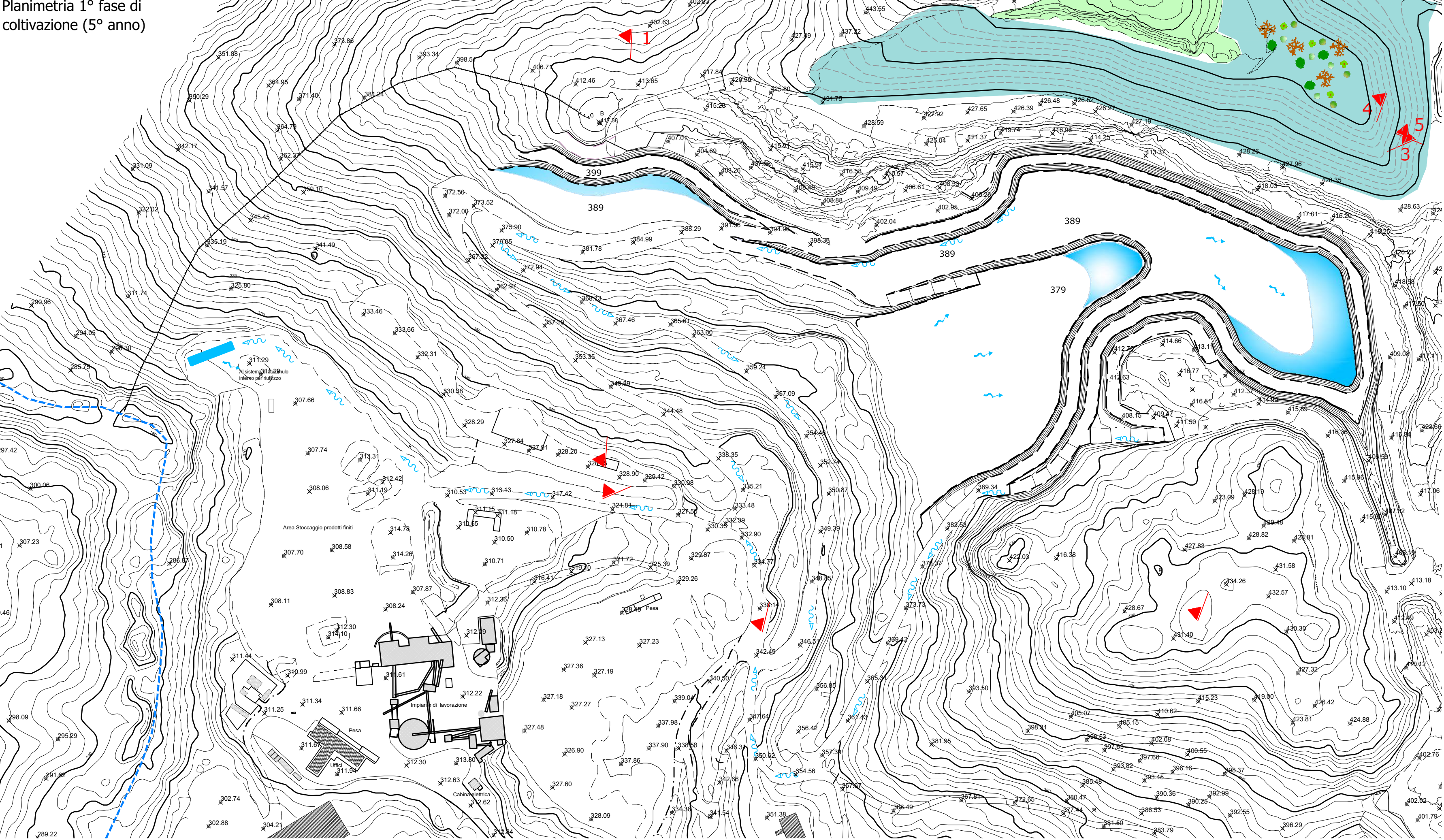
DATA REVISIONE

N° REVISIONE

Febbraio 2023

scala 1:2.000

IS11



LEGENDA

2

Traccia sezioni

Aree già recuperate

Aree rimodellate morfologicamente con riporto di sterili

Superfici sui piazzali per raccolta acque meteoriche

Fossi e canalette per smaltimento acque meteoriche

Linee di raccolta acque meteoriche

Vasca di decantazione e raccolta acque meteoriche

Rio Trainu e Sos Coronas

Superfici recuperate

Vasca di decantazione acque meteoriche
scala 1:100

