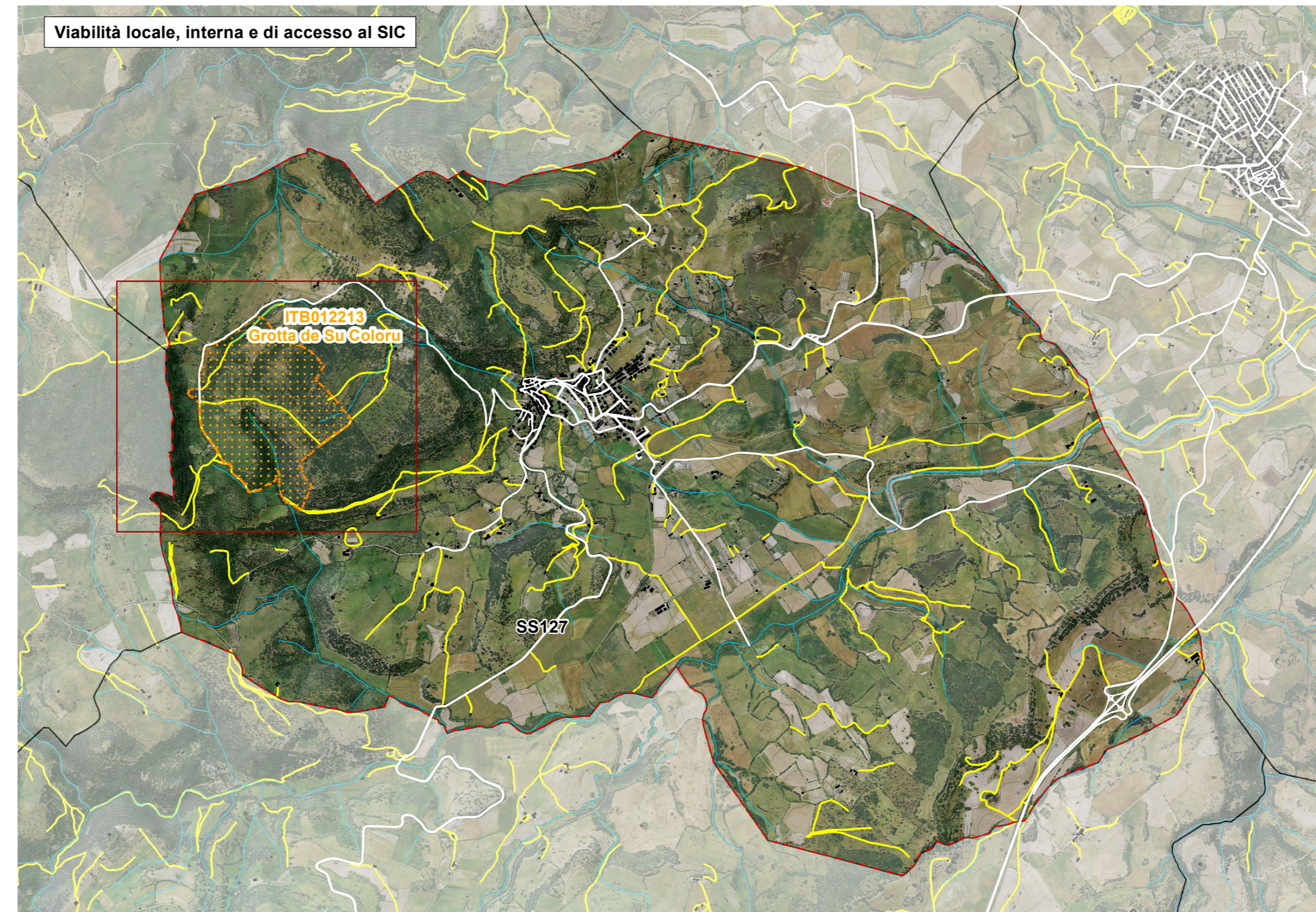
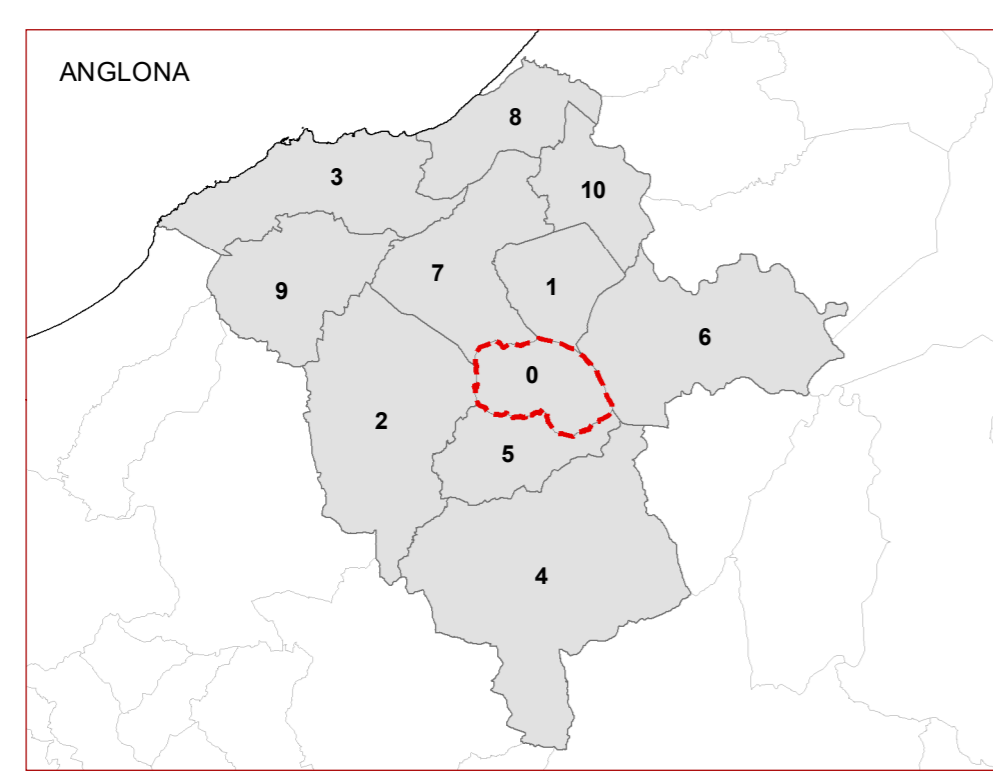


- Comuni dell'Anglona**
- 0, LAERRU
 - 1, BULZI
 - 2, NULVI
 - 3, CASTELSARDO
 - 4, CHIARAMONTI
 - 5, MARTIS
 - 6, PERFUGAS
 - 7, SEDINI
 - 8, VALLEDORIA
 - 9, TERGU
 - 10, S. MARIA COGHINAS
 - Altri comuni della Sardegna



Limite comunale di Laerru Sic Grotta Su Coloru ITB012213

0 0,375 0,75 1,5 Km

Viabilità interna e di accesso al SIC

Viabilità

- Viabilità principale
- Viabilità secondaria



REGIONE AUTONOMA DE SARDIGNA
REGIONE AURONAMA DELLA SARDEGNA

ASSESSORADU DE SA DEFENSA DE S'AMBIENTE
 ASSESSORATO DELLA DIFESA DELL'AMBIENTE

DIREZIONE GENERALE DELL'AMBIENTE
 SERVIZIO TUTELA DELLA NATURA E POLITICHE FORESTALI



PIANO DI GESTIONE DEL SIC
 "ITB012213 Grotta de Su Coloru"

TAV.4 Viabilità interna e di accesso al SIC

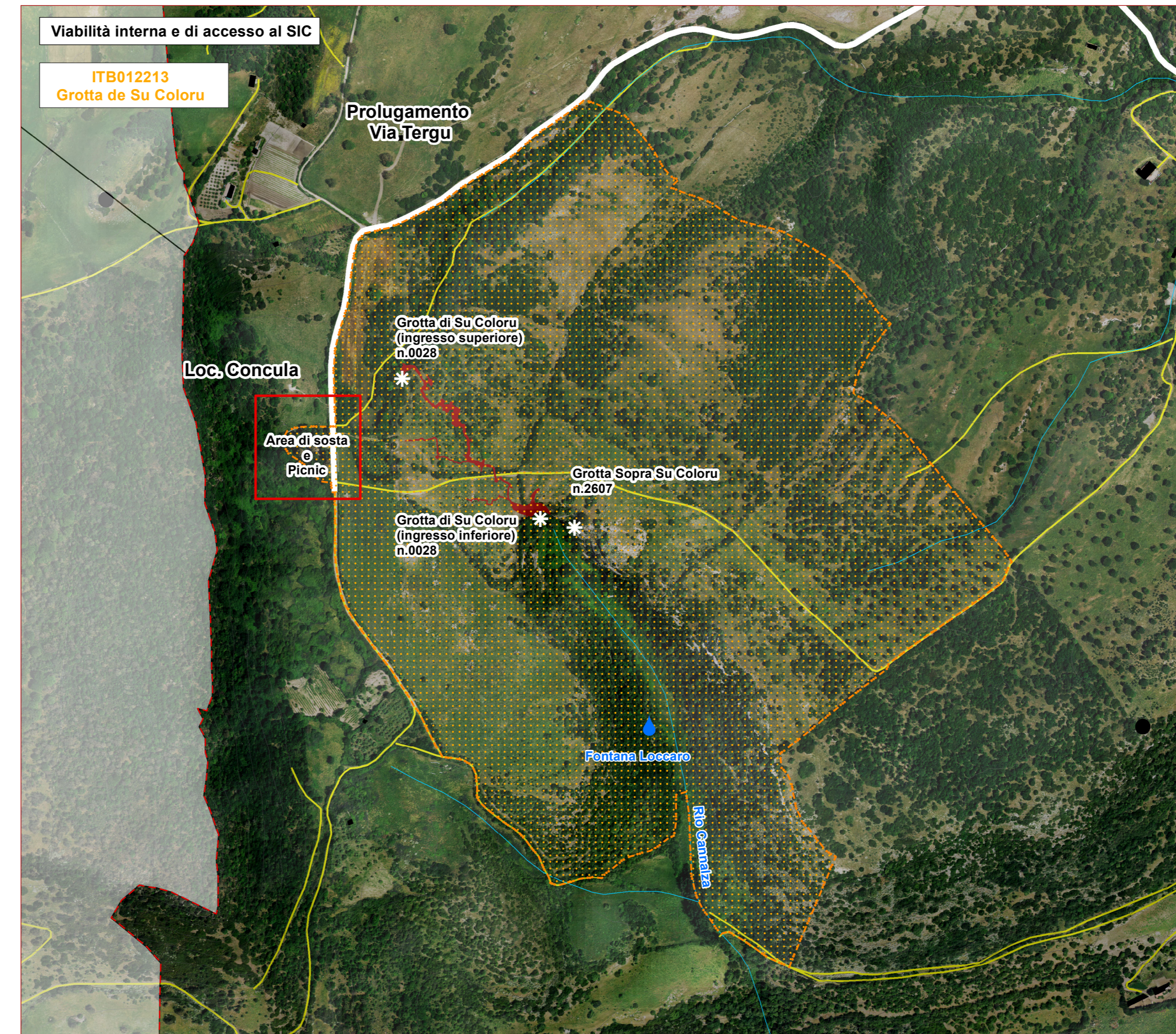
REDATTO DA


GRUPPO DI LAVORO
 Pianif. Gianluca Scanu
 Dott. Adriano Benatti
 Dott.ssa Veronica Sanna

RESPONSABILE SCIENTIFICO
 Prof. Giuseppe Scanu

CONSULENTE ESPERTO
 Sig. Mauro Mucedda
 Centro Pipistrelli Sardegna (Ce.Pl.Sar.)
 Gruppo Speleologico Sassarese

Delibera di adozione n.	del	Elaborati: Ottobre 2019
Delibera di approvazione n.	il	



Limite comunale di Laerru Sic Grotta Su Coloru ITB012213

* Ingresso grotta

Grotta di Su Coloru, percorso interno e sotterraneo

0 0,05 0,1 0,2 Km