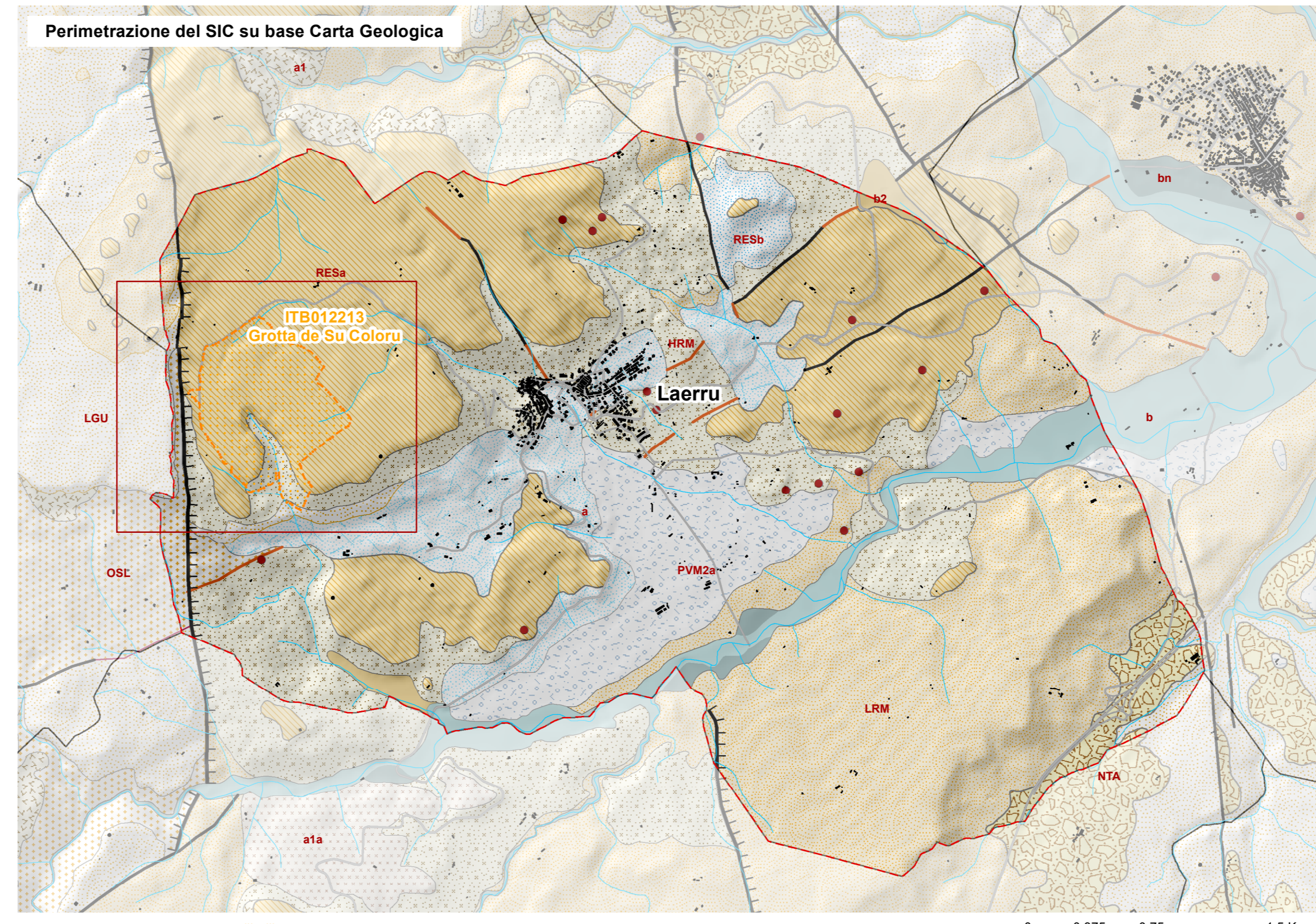
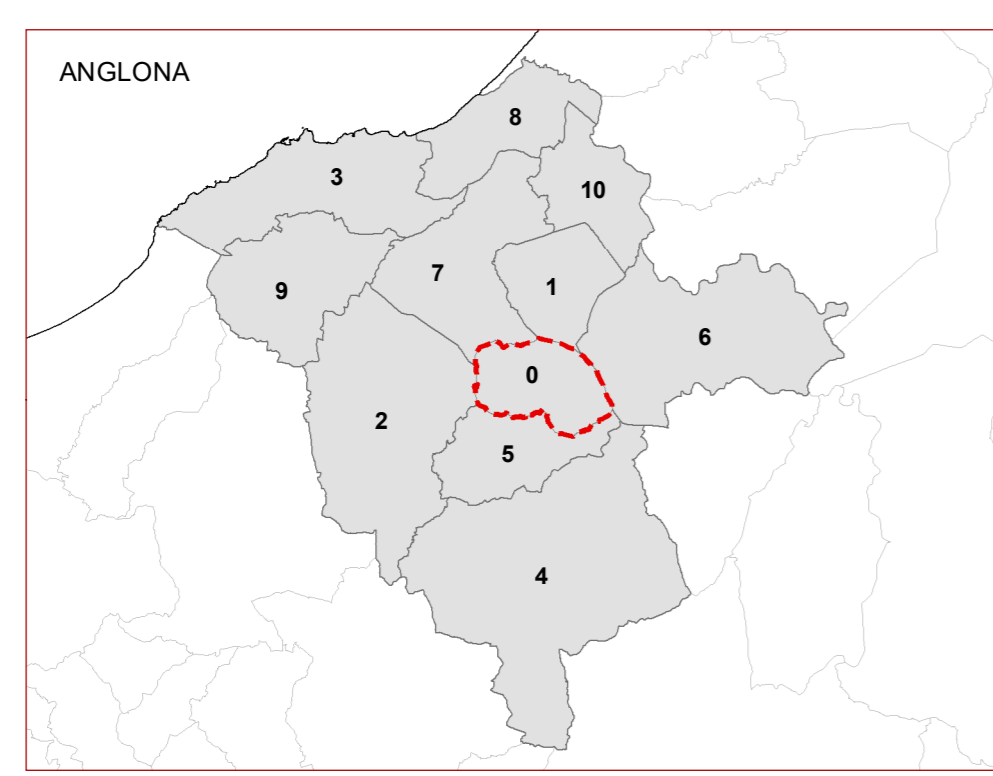


- Comuni dell'Anglona**
- 0, LAERRU
 - 1, BULZI
 - 2, NULVI
 - 3, CASTELSARDO
 - 4, CHIARAMONTI
 - 5, MARTIS
 - 6, PERFUGAS
 - 7, SEDINI
 - 8, VALLEDORIA
 - 9, TERGU
 - 10, S. MARIA COGHINAS
 - Altri comuni della Sardegna



- Elementi puntuali**
- Stratificazione ST04
- Elementi lineari di faglia**
- Faglia Certa
 - Faglia Diretta Certa
 - Faglia Presunta
- Sigla Unità geologiche**
- b2 AA1_001 Coltri eluvio-colluviali
 - a AA1_002 Depositi di versante
 - a1 AA1_003 Depositi di frana. Corpi di frana
 - a1a AA1_004 Depositi di frana. Corpi di frana antichi
 - b AA2_001 Depositi alluvionali
 - bn AA2_005 Depositi alluvional terrazzati
 - PVM2a AB0_007 Ghiaie alluvionali terrazzate da medie a grossolane, con subordinate sabbie
 - RESb CA1_011 Arenarie e conglomerati a cemento carbonatico, fossiliferi e bioturbati.
 - RESa CA1_012 Calcari nodulari a componente terrigena
 - LRM CA1_014 Depositi epiclastici con intercalazioni di selci, siltiti e marne con resti di piante,
 - HRM CB1_001 Depositi di flusso piroclastico
 - NTA CB1_006 Depositi di flusso piroclastico in facies ignimbritica
 - LGU CB1_008 Depositi di flusso piroclastico in facies ignimbritica, pomiceo-cineritici, saldati, di colore rossastro,
 - OSL CB1_009 Andesiti porfiriche per fenocristalli

— Limite comunale di Laerru Sic Grotta Su Coloru ITB012213 0 0,375 0,75 1,5 Km



REGIONE AUTONOMA DE SARDIGNA
 REGIONE AURONAMA DELLA SARDEGNA
 ASSESSORADU DE SA DEFENSA DE S'AMBIENTE
 ASSESSORATO DELLA DIFESA DELL'AMBIENTE
 DIREZIONE GENERALE DELL'AMBIENTE
 SERVIZIO TUTELA DELLA NATURA E POLITICHE FORESTALI



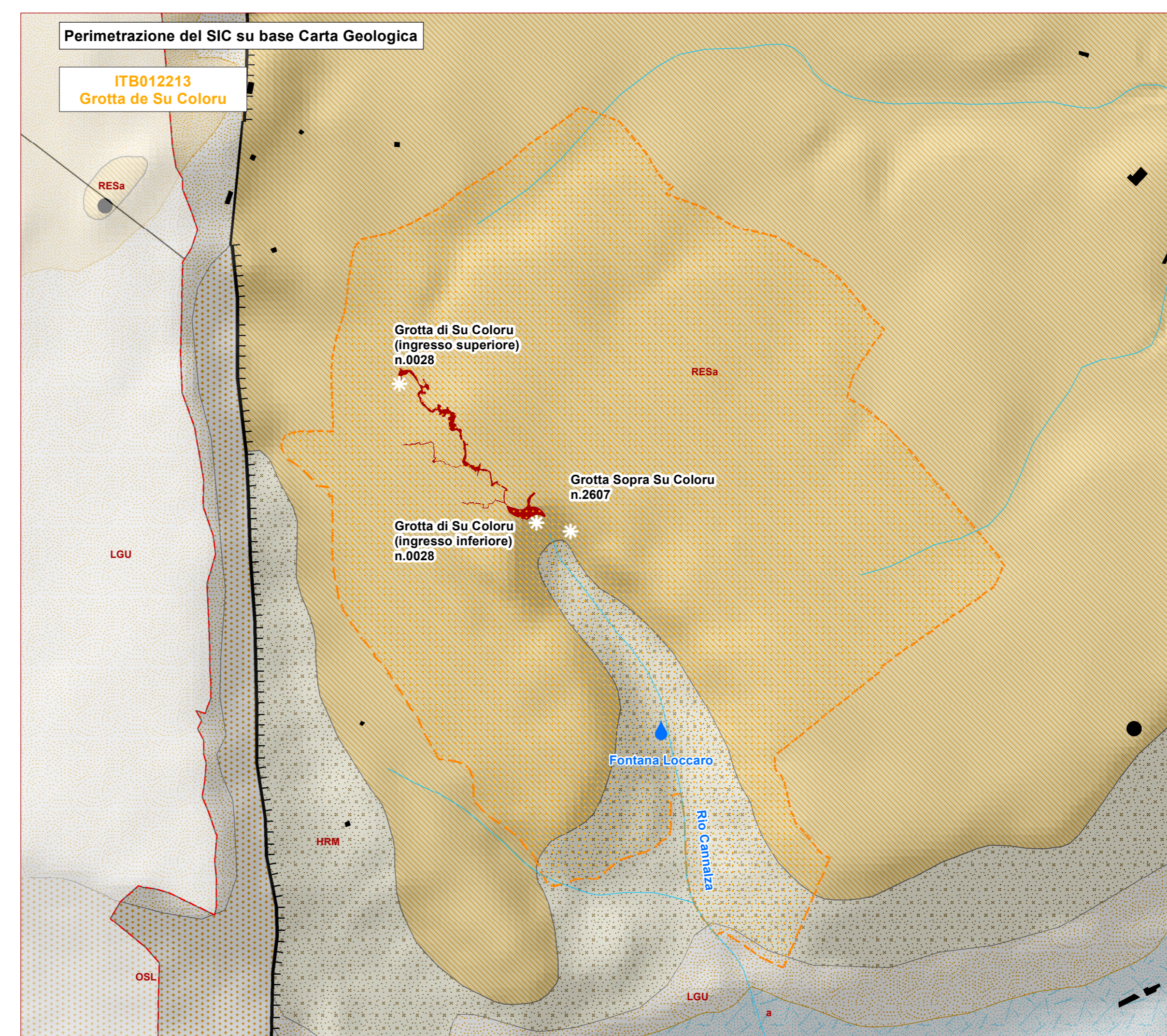
PIANO DI GESTIONE DEL SIC
 "ITB012213 Grotta de Su Coloru"

TAV.5 **Carta Geologica**

REDATTO DA

GRUPPO DI LAVORO
 Pianif. Gianluca Scanu
 Dott. Adriano Benatti
 Dott.ssa Veronica Sanna
RESPONSABILE SCIENTIFICO
 Prof. Giuseppe Scanu
CONSULENTE ESPERTO
 Sig. Mauro Mucedda
 Centro Pipistrelli Sardegna (Ce.Pl.Sar.)
 Gruppo Speleologico Sassarese

Delibera di adozione n.	del	Elaborati: Ottobre 2019
Delibera di approvazione n.	il	



— Limite comunale di Laerru Sic Grotta Su Coloru ITB012213 * Ingresso grotta 0 0,05 0,1 0,2 Km