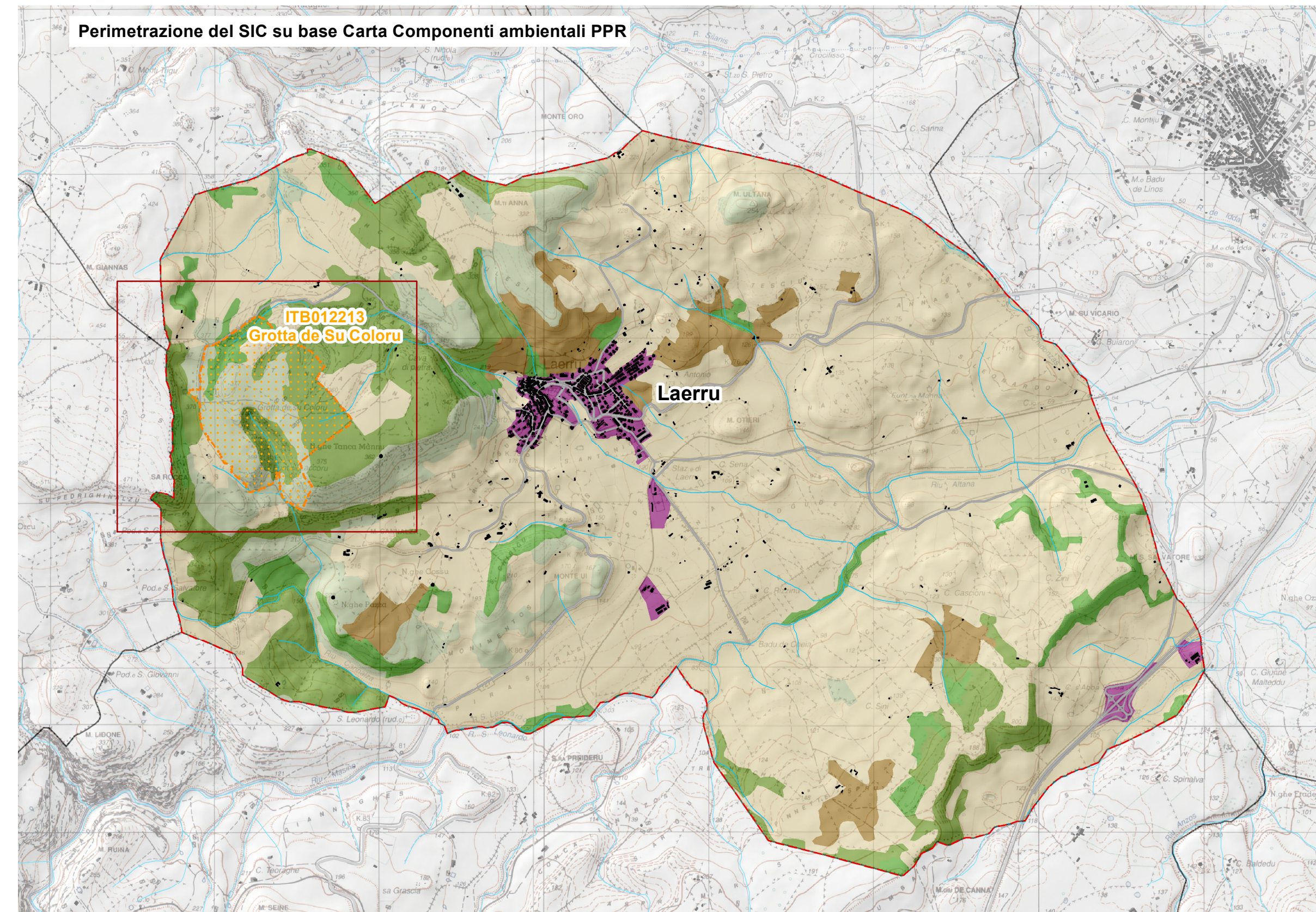
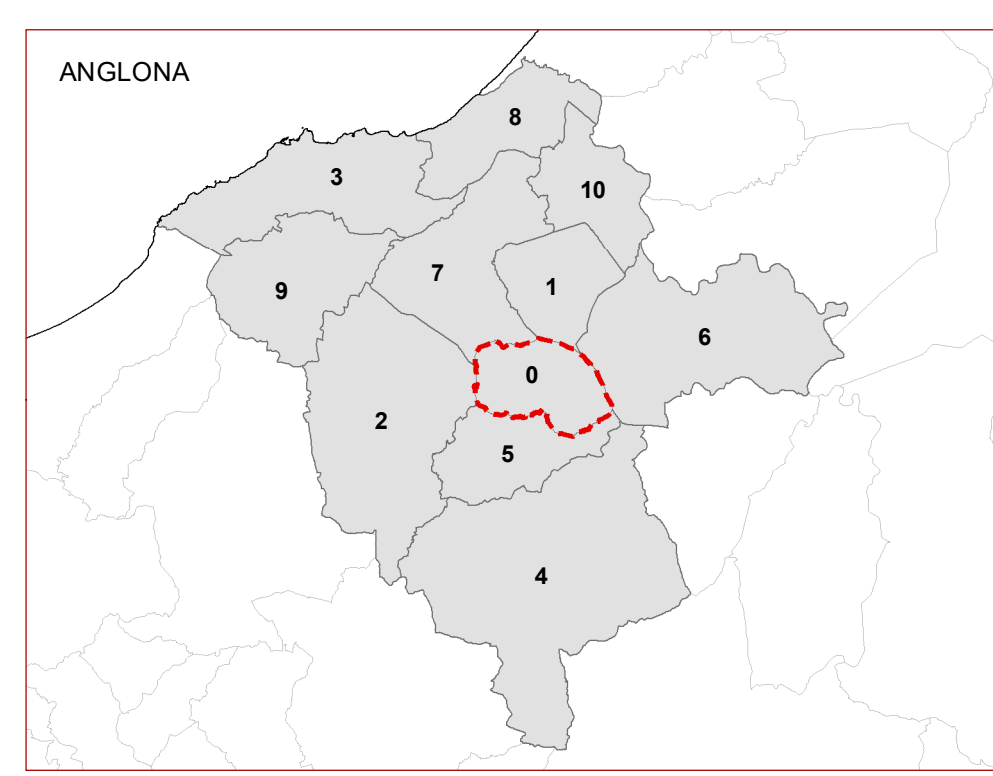


- Comuni dell'Anglona**
- 0, LAERRU
 - 1, BULZI
 - 2, NULVI
 - 3, CASTELSARDO
 - 4, CHIARAMONTI
 - 5, MARTIS
 - 6, PERFUGAS
 - 7, SEDINI
 - 8, VALLEDORIA
 - 9, TERGU
 - 10, S. MARIA COGHINAS
 - Altri comuni della Sardegna



- Componenti ambientali**
- Aree antropizzate
 - Boschi
 - Colture arboree specializzate
 - Colture erbacee specializzate
 - Macchia, dune e aree umide
 - Praterie e spiagge

Limite comunale di Laerru Sic Grotta Su Coloru ITB012213

0 0,375 0,75 1,5 Km



REGIONE AUTÒNOMA DE SARDIGNA
REGIONE AURONAMA DELLA SARDEGNA
 ASSESSORADU DE SA DEFENSA DE S'AMBIENTE
 ASSESSORATO DELLA DIFESA DELL'AMBIENTE
 DIREZIONE GENERALE DELL'AMBIENTE
 SERVIZIO TUTELA DELLA NATURA E POLITICHE FORESTALI



PIANO DI GESTIONE DEL SIC

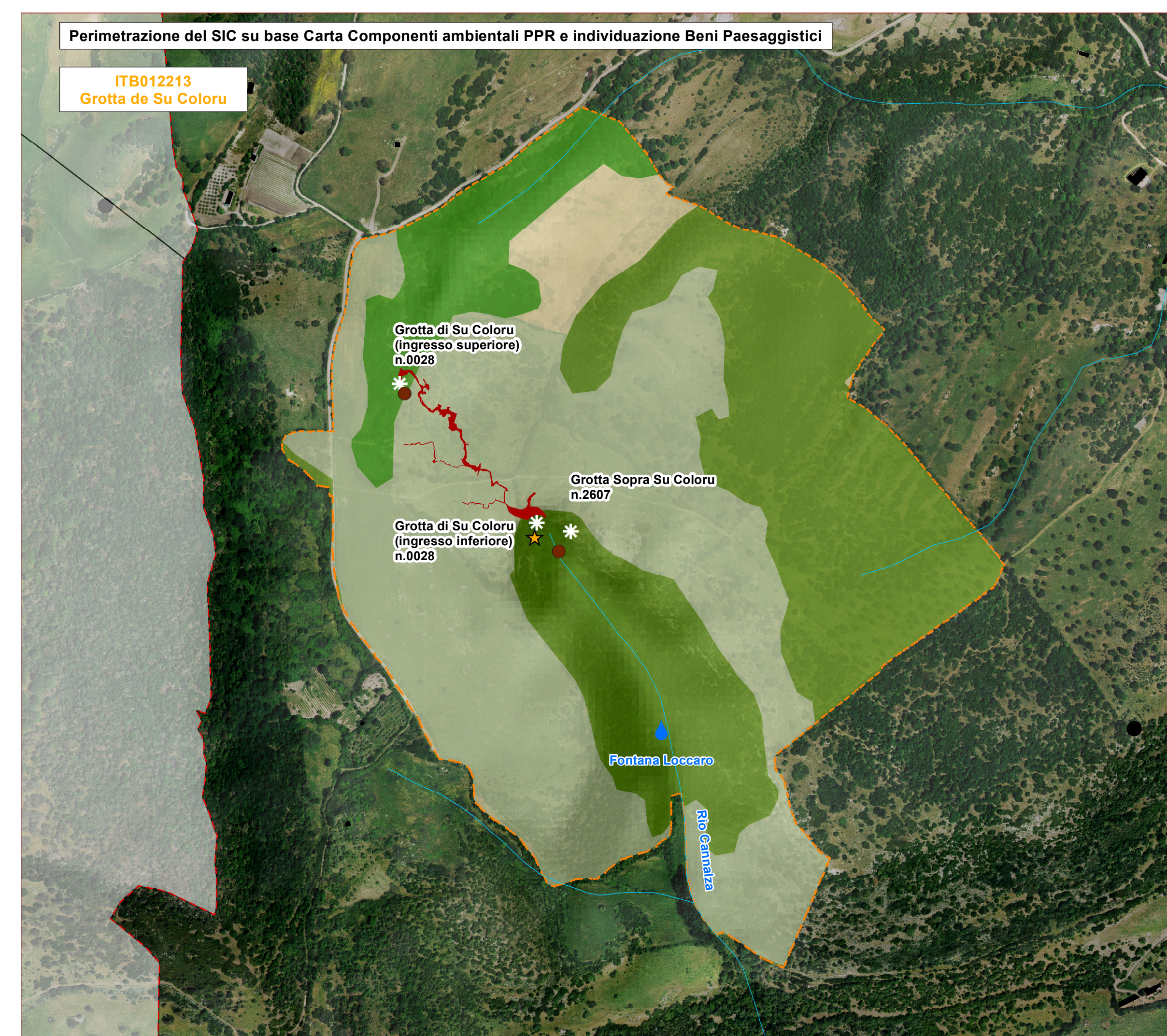
"ITB012213 Grotta de Su Coloru"

TAV.6 Componenti ambientali e Beni Paesaggistici

REDATTO DA

GRUPPO DI LAVORO
 Pianif. Gianluca Scanu
 Dott. Adriano Benatti
 Dott.ssa Veronica Sanna
RESPONSABILE SCIENTIFICO
 Prof. Giuseppe Scanu
CONSULENTE ESPERTO
 Sig. Mauro Mucedda
 Centro Pipistrelli Sardegna (Ce.Pl.Sar.)
 Gruppo Speleologico Sassarese

Delibera di adozione n. _____ del _____	Elaborati: Ottobre 2019
Delibera di approvazione n. _____ il _____	



- Componenti ambientali del SIC**
- Colture erbacee specializzate
 - Boschi
 - Macchia, dune e aree umide
 - Praterie e spiagge

- Beni paesaggistici identitari presenti nel SIC**
- Beni paesaggistici ambientali ex art. 143 D. Lgs. 42/2004 e ss.mm.ii.
- Grotte e caverne
- Beni paesaggistici ambientali ex art. 142 D. Lgs. 42/2004 e ss.mm.ii.
- ★ Beni culturali archeologici

Limite comunale di Laerru Sic Grotta Su Coloru ITB012213 ● Ingresso grotta — Grotta di Su Coloru, percorso interno e sotterraneo

0 0,05 0,1 0,2 Km