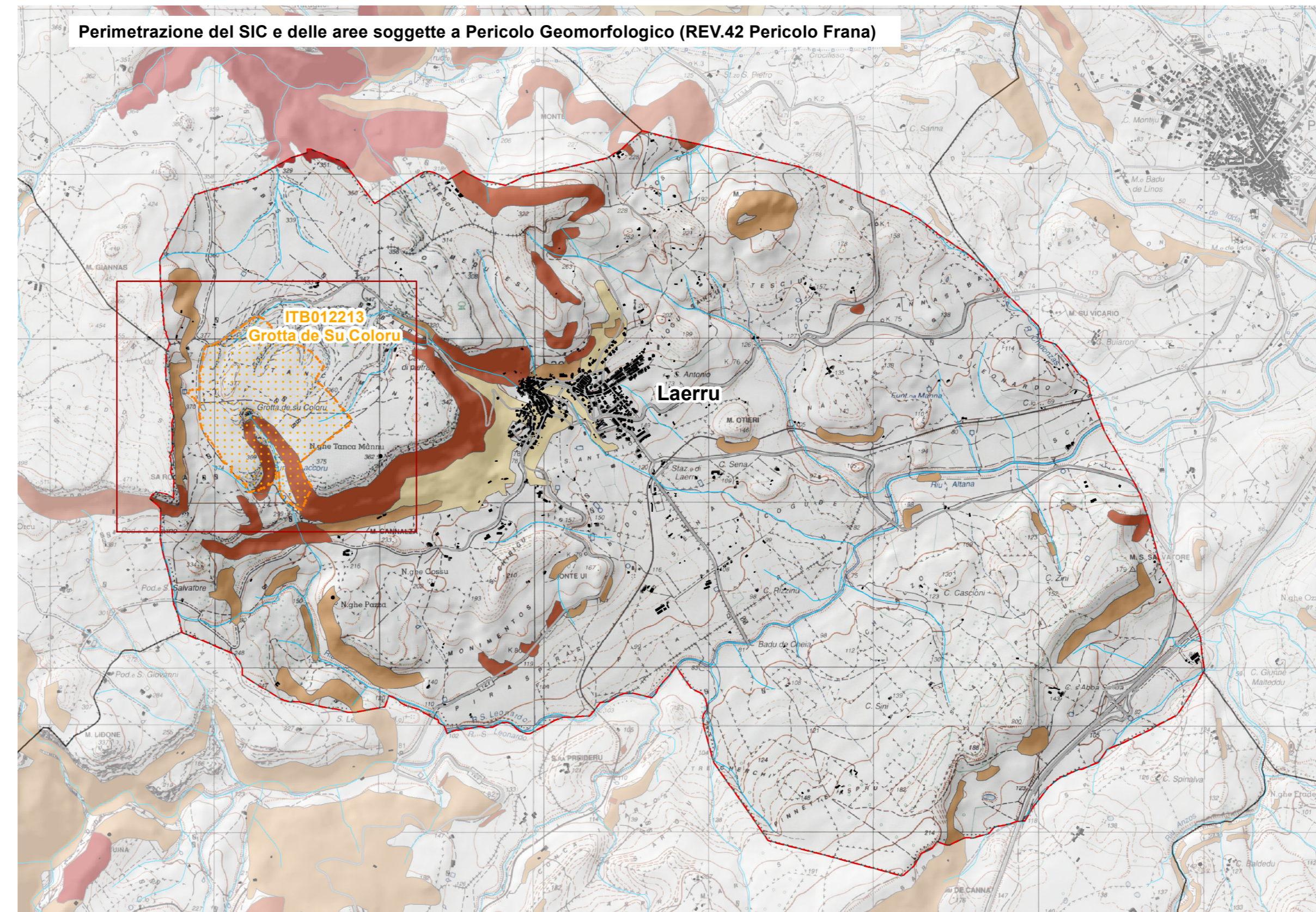
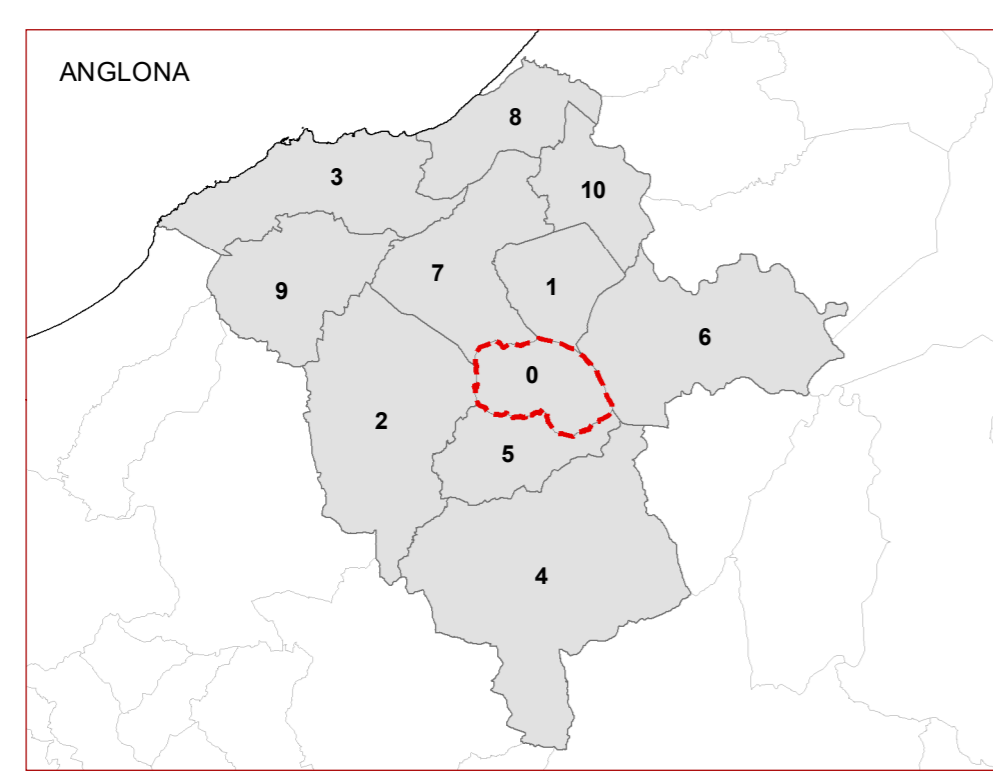
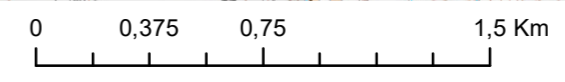


- Comuni dell'Anglona**
- 0, LAERRU
  - 1, BULZI
  - 2, NULVI
  - 3, CASTELSARDO
  - 4, CHIARAMONTI
  - 5, MARTIS
  - 6, PERFUGAS
  - 7, SEDINI
  - 8, VALLEDORIA
  - 9, TERGU
  - 10, S. MARIA COGHINAS
  - Altri comuni della Sardegna



- Pericolo Geomorfologico Rev.42 (Pericolo Frana)**
- Hg0
  - Hg1
  - Hg2
  - Hg3
  - Hg4

Limite comunale di Laerru 
  Sic Grotta Su Coloru ITB012213



**REGIONE AUTÒNOMA DE SARDIGNA**  
**REGIONE AURONAMA DELLA SARDEGNA**  
 ASSESSORADU DE SA DEFENSA DE S'AMBIENTE  
 ASSESSORATO DELLA DIFESA DELL'AMBIENTE  
 DIREZIONE GENERALE DELL'AMBIENTE  
 SERVIZIO TUTELA DELLA NATURA E POLITICHE FORESTALI



**PIANO DI GESTIONE DEL SIC**  
 "ITB012213 Grotta de Su Coloru"

**TAV.7** **Pericolo Geomorfologico**



**GRUPPO DI LAVORO**  
 Pianif. Gianluca Scanu  
 Dott. Adriano Benatti  
 Dott.ssa Veronica Sanna

**RESPONSABILE SCIENTIFICO**  
 Prof. Giuseppe Scanu

**CONSULENTE ESPERTO**  
 Sig. Mauro Mucedda  
 Centro Pipistrelli Sardegna (Ce.Pl.Sar.)  
 Gruppo Speleologico Sassarese

Delibera di adozione n. _____	del _____	<b>Elaborati:</b> <b>Ottobre 2019</b>
Delibera di approvazione n. _____	il _____	



- Pericolo Geomorfologico Rev.42 (Pericolo Frana)**
- Hg2
  - Hg3

Limite comunale di Laerru 
  Sic Grotta Su Coloru ITB012213 
 \* Ingresso grotta 
  Grotta di Su Coloru, percorso interno e sotterraneo

