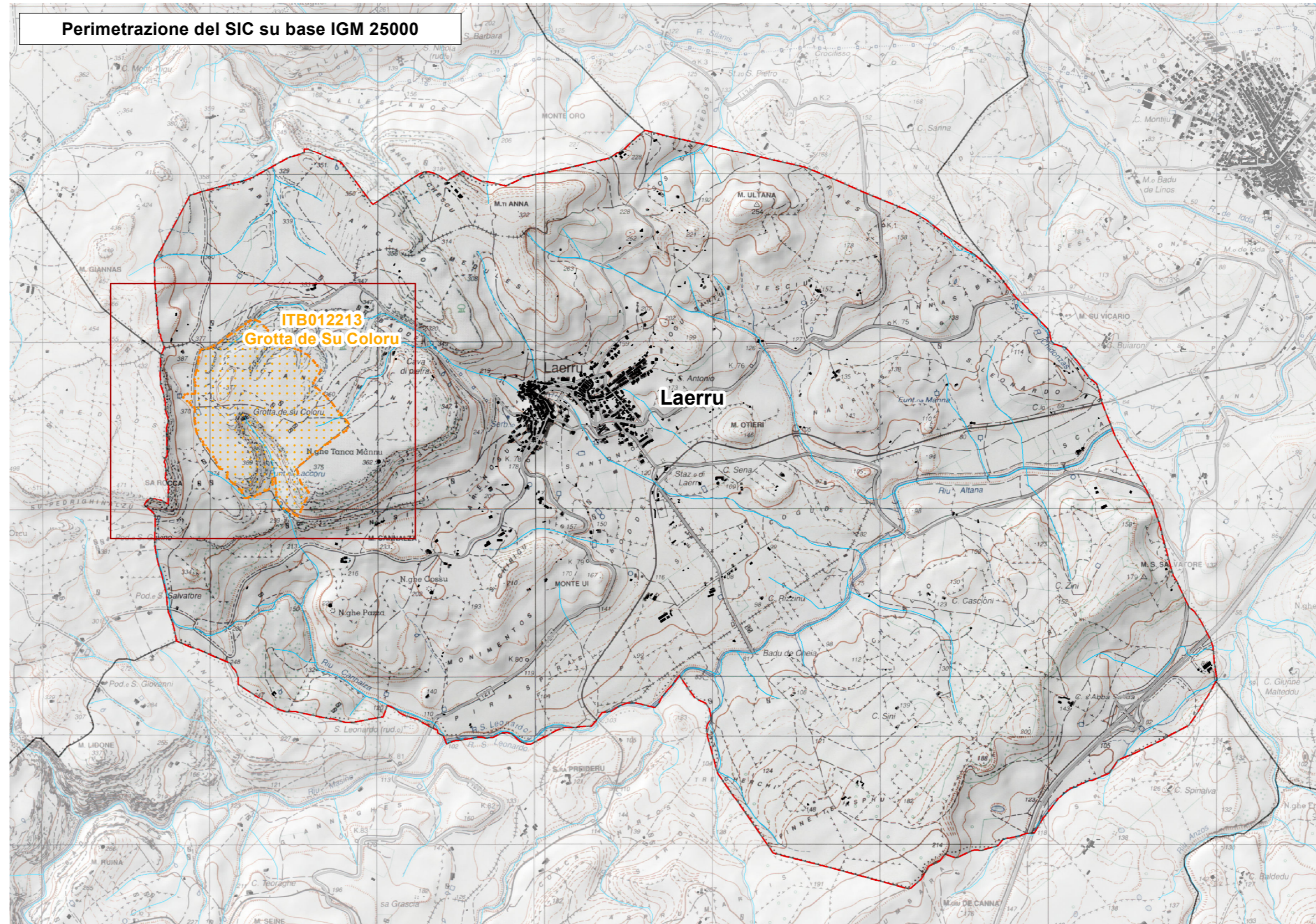
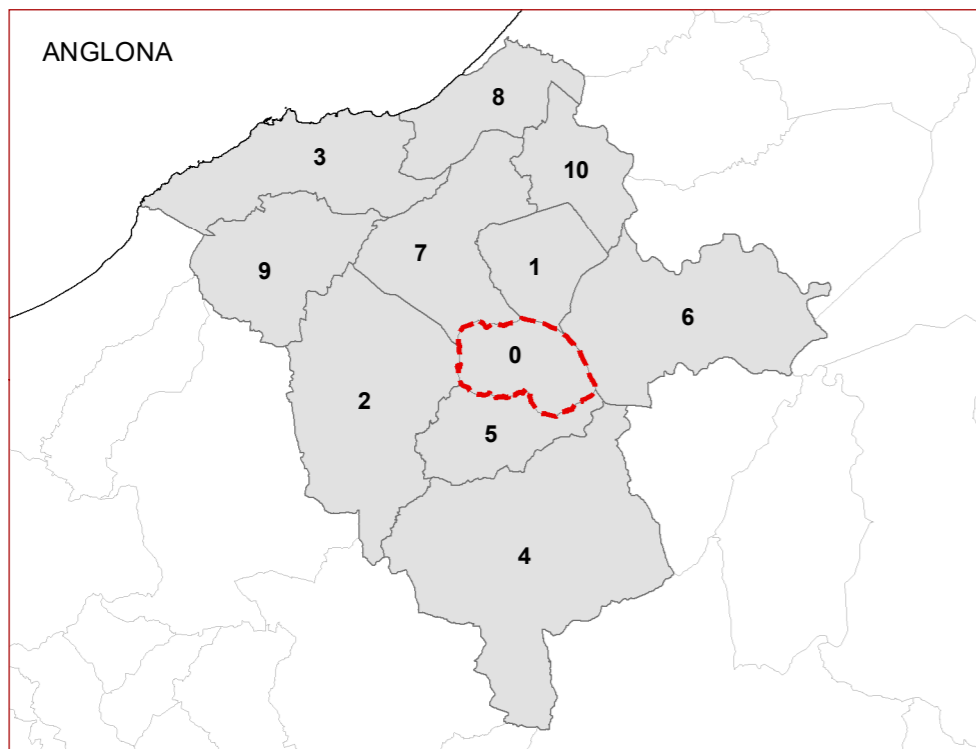


Comuni dell'Anglona

- 0, LAERRU
- 1, BULZI
- 2, NULVI
- 3, CASTELSARDO
- 4, CHIARAMONTI
- 5, MARTIS
- 6, PERFUGAS
- 7, SEDINI
- 8, VALLEDORIA
- 9, TERGU
- 10, S. MARIA COGHINAS
- Altri comuni della Sardegna



Limite comunale di Laerru Sic Grotta Su Coloru ITB012213

0 0,375 0,75 1,5 Km



**REGIONE AUTONOMA DE SARDIGNA
REGIONE AURONAMA DELLA SARDEGNA**

ASSESSORADU DE SA DEFENSA DE S'AMBIENTE
ASSESSORATO DELLA DIFESA DELL'AMBIENTE

DIREZIONE GENERALE DELL'AMBIENTE
SERVIZIO TUTELA DELLA NATURA E POLITICHE FORESTALI



PIANO DI GESTIONE DEL SIC
"ITB012213 Grotta de Su Coloru"

TAV.9 Azioni di Gestione

REDATTO DA



GRUPPO DI LAVORO

Planif. Gianluca Scanu
Dott. Adriano Benatti
Dott.ssa Veronica Sanna

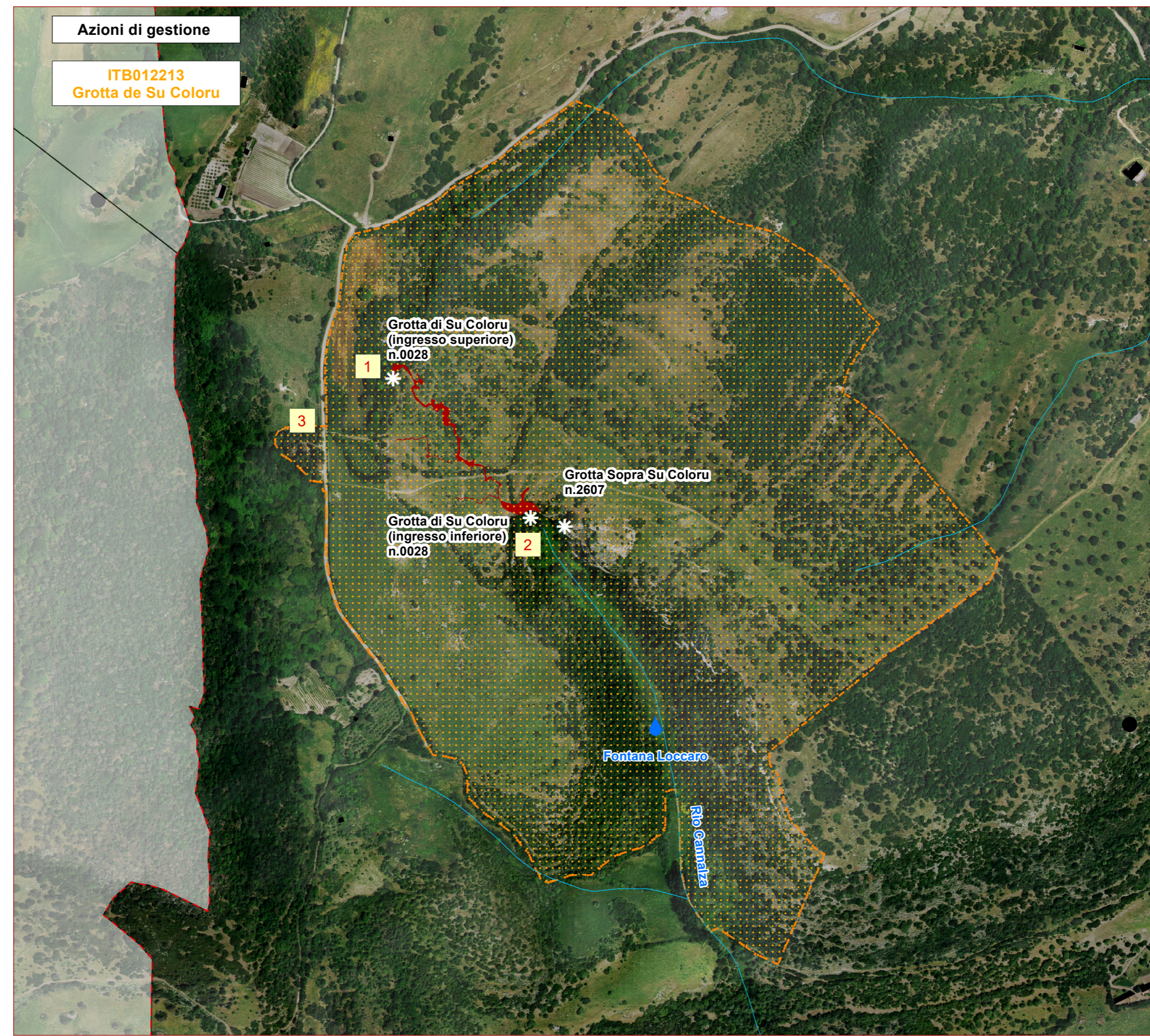
RESPONSABILE SCIENTIFICO

Prof. Giuseppe Scanu

CONSULENTE ESPERTO

Sig. Mauro Mucedda
Centro Pipistrelli Sardegna (Ce.Pl.Sar.)
Gruppo Speleologico Sassarese

Delibera di adozione n. _____	del _____	Elaborati: Ottobre 2019
Delibera di approvazione n. _____	il _____	



Limite comunale di Laerru Sic Grotta Su Coloru ITB012213 * Ingresso grotta Grotta di Su Coloru, percorso interno e sotterraneo

0 0,05 0,1 0,2 Km

Codice Titolo
IA1 Protezione e recupero del sistema interno ed esterno alla grotta.
Controllo dell'accesso delle persone mediante apposizione di barriere fisiche permeabili al transito dei chiroterri agli accessi del sito (cancelli/griglie con sbarre orizzontali e sufficientemente spaziate) o nei loro pressi (recinzioni).
In particolare si deve curare che i cancelli abbiano uno spazio superiore libero tale da consentire il passaggio dei Miniotteri che non sono in grado di passare attraverso le sbarre.
Allo scopo di ripristinare la naturalità dell'habitat grotta e per ridare un senso di decoro all'ambiente sotterraneo, si renderà necessario procedere ad una pulizia dalle numerosissime iscrizioni sulle pareti della grotta, da effettuare curando di non danneggiare sia i chiroterri che la microfauna della cavità. Evitare, negli eventuali interventi a tutela del patrimonio archeologico, la creazione di sbarramenti con reti o inferriate non idonee al passaggio dei chiroterri.
Creazione di punti d'acqua con realizzazione di uno o più vasconi nelle vicinanze della grotta per l'abbeverata dei chiroterri e sorveglianza sul loro mantenimento nel tempo.

1

2

3

Codice Titolo
RE1 Regolamentazione degli usi e attività nel sito.
Sarà necessario calendarizzare la possibilità di accesso alle persone per le visite a quei periodi dell'anno in cui il disturbo ai chiroterri è nullo o ridotto, oppure consentire l'accesso solamente alle parti iniziali della grotta dai due ingressi che in genere non vengono utilizzate dai pipistrelli.
RE2 Messa in atto di misure di tutela durante i periodi riproduttivi e di letargo invernale

Codice Titolo
MR1 Monitoraggio dinamica dell'habitat di interesse comunitario
MR2 Monitoraggio delle specie faunistiche di interesse conservazionistico (chiroterri) presenti nel sito

Codice Titolo
PD1 Piano di comunicazione e di sensibilizzazione verso residenti e turisti nel perseguimento degli obiettivi di conservazione. Attività divulgative presso scuole, centri culturali, musei; cartellonistica didattica locale.
PD2 Realizzazione di un portale web di gestione e di promozione del territorio del SIC
PD3 Realizzazione e posizionamento di, cartellonistica e segnaletica a fini di supporto alla visita del sito