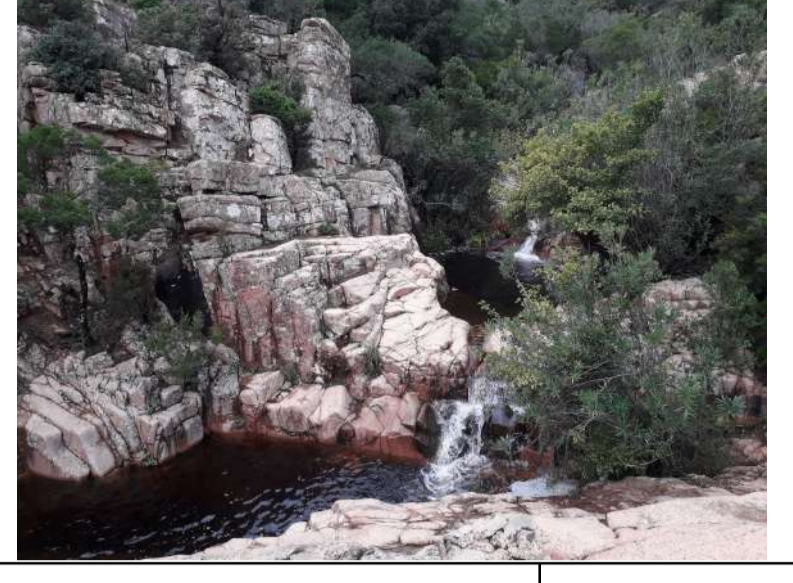


**PIANO DI GESTIONE DEL SIC/ZSC
 ITB020015 "MONTE FERRU DI TERTENIA"**



COMUNE DI TERTENIA (capofila)

Responsabile progetto
**Dott. For. Paolo Rigoni
 (StudioSilva S.r.l.)**

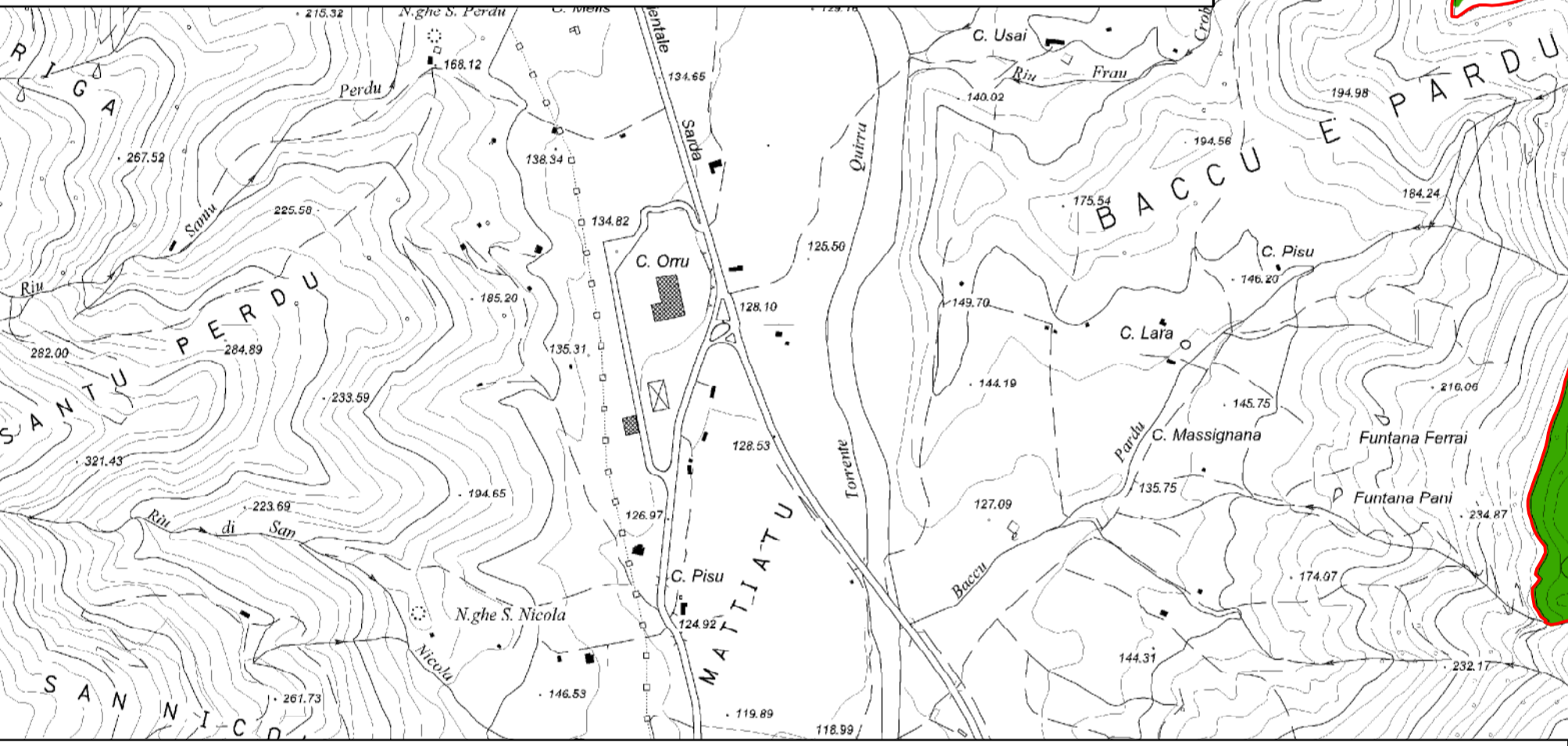
Progettazione
StudioSilva S.r.l.
 Istituzione Progettazione
ISTITUTO OIKOS



Collaboratori
Dott. Sc. Agr. Luca Naldi

file: habitat_SIC_Tertenia.mxd
 consegna: febbraio 2019
 formato: personalizzato
 scala: 1:10.000

**Tav. 3
 Distribuzione degli habitat
 d'interesse comunitario**



- Legenda**
- SIC/ZSC ITB020015 "Monte Ferru di Tertenia"
 - Habitat d'interesse comunitario**
 - 1110 - Banchi di sabbia a debole copertura permanente di acqua marina
 - 1120* - Praterie di Posidonia (*Posidonium oceanicae*)
 - 1160 - Grandi cale e baie poco profonde
 - 1170 - Scogliere
 - 1210 - Vegetazione annua delle linee di deposito marine
 - 1240 - Scogliere con vegetazione delle coste mediterranee con *Limonium* spp. endemici
 - 3150 - Laghi eutrofici naturali con vegetazione del *Magnopotamion* o *Hydrocharition*
 - 3290 - Fiumi mediterranei a flusso intermittente con il *Paspalo-Agrostidion*
 - 5210 - Matorral arboreo di *Juniperus* spp.
 - 5210, 5430, 6220*
 - 5330 - Arbusteti termo-mediterranei e pre-desertici
 - 5330, 5430
 - 5430 - Frigane endemiche dell'*Euphorbio-Verbascon*
 - 5430, 5330,
 - 5430, 6220*.
 - 6220* - Percorsi substeppe di graminacee e piante annue dei *Thero-Brachypodietea*
 - 8130 - Ghiaioni del Mediterraneo occidentale e termofili
 - 8330 - Grotte marine sommerse o semisommerse
 - 91E0* - Foreste alluvionali di *Alnus glutinosa* e *Fraxinus excelsior* (*Alno-Padion*, *Alnion incanae*, *Salicion albae*)
 - 92D0 - Gallerie e forteti ripari meridionali (*Nerio-Tamaricetea* e *Securinegion tinctoriae*)
 - 9320 - Foreste di *Olea* e *Ceratonia*
 - 9340 - Foreste di *Quercus ilex* e *Quercus rotundifolia*

