



PIANO DI GESTIONE DEL SIC ITB012212
 Sa Rocca Ulari

Carta delle Azioni di Gestione

6

1:2.000

Maggio 2022

Struttura interna
 Ing. Salvatore Masia
 Responsabile del Procedimento

Assistenza Tecnica
 Arch. Enrica Campus
 Caratterizzazione Urbanistica e Paesaggistica, VAS, Obiettivi e Strategie Gestionali, Comunicazione e Partecipazione

Dott. Roberto Cogoni
 Coordinamento del Piano, Caratterizzazione Biologica e Abiotica, VAS, VINC, Obiettivi e Strategie Gestionali, Monitoraggio, Elaborazioni GIS

Collaboratori
 Arch. Urb. Marco Loi
 Pianificazione urbanistica e cartografia

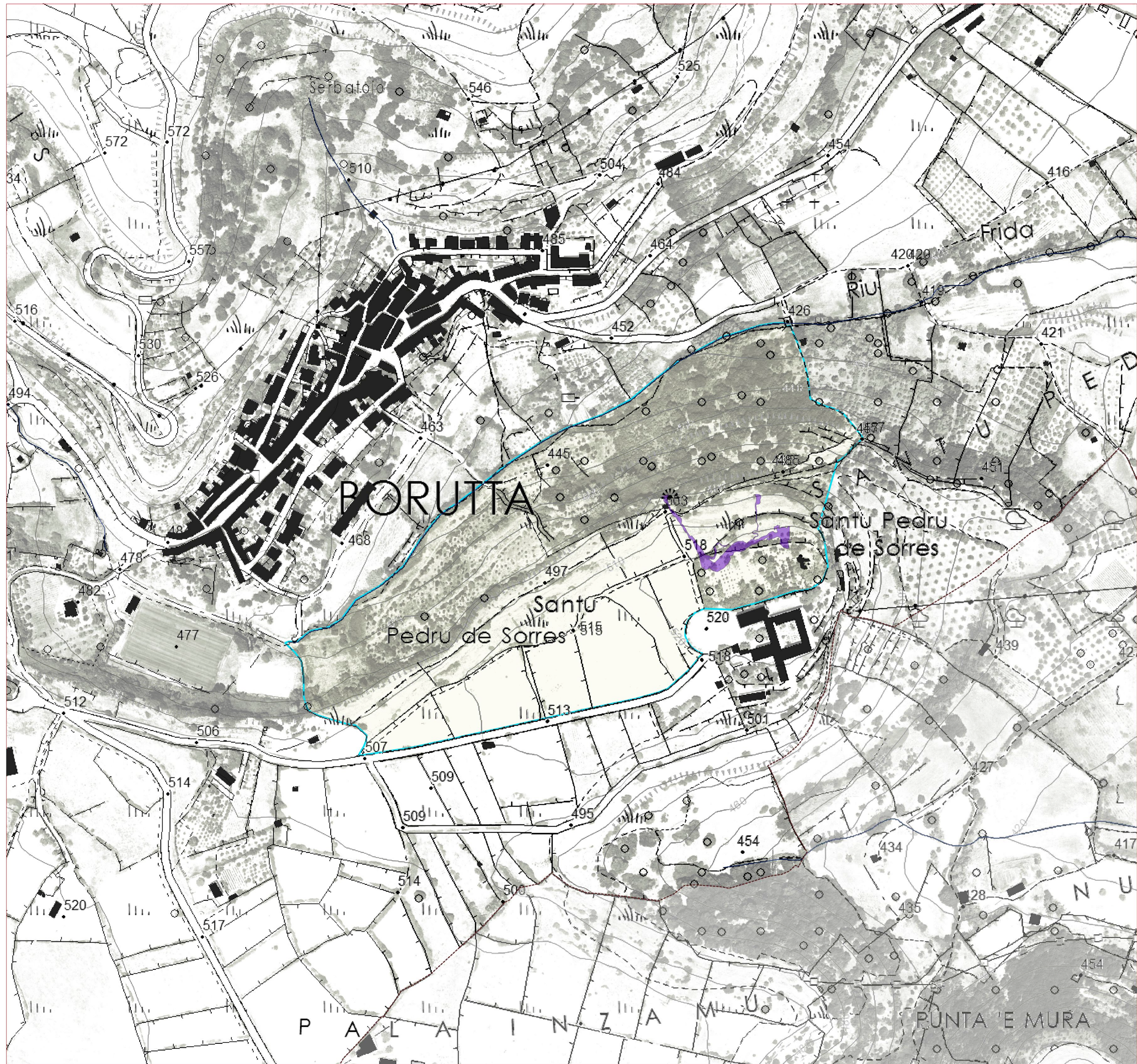
IA1 - Creazione di punti d'acqua per l'abbverata
 IA2 - Realizzazione di cartellonistica informativa e di orientamento
 IA3 - Installazione di cartelli finalizzati all'individuazione degli ambiti di contenimento dell'impiego di pesticidi

RE1 - Regolamentazione per l'attuazione di "Misure di conservazione" sito-specifiche

MR1 - Monitoraggio dell'habitat di interesse comunitario 8310
 MR2 - Monitoraggio delle specie faunistiche di interesse conservazionistico (chiroteri) presenti nel sito
 MR3 - Studi sulla capacità di carico della fruizione
 MR4 - Studio e monitoraggio della pericolosità geomorfologica delle pareti rocciose in cui si apre la grotta

PD1 - Piano di comunicazione e di sensibilizzazione
 PD2 - Realizzazione di pagine web o pagine social

N.B.: Le azioni riportate sopra non sono cartografabili



ITB012212 - Sa Rocca Ulari

Ingresso grotta

8310 - Grotta non ancora sfruttata a livello turistico (planimetria grotta)

Base cartografica: Elaborazione foto aerea 2016, con integrazione DBGIT 10k e 2k urbano della Regione Sardegna