



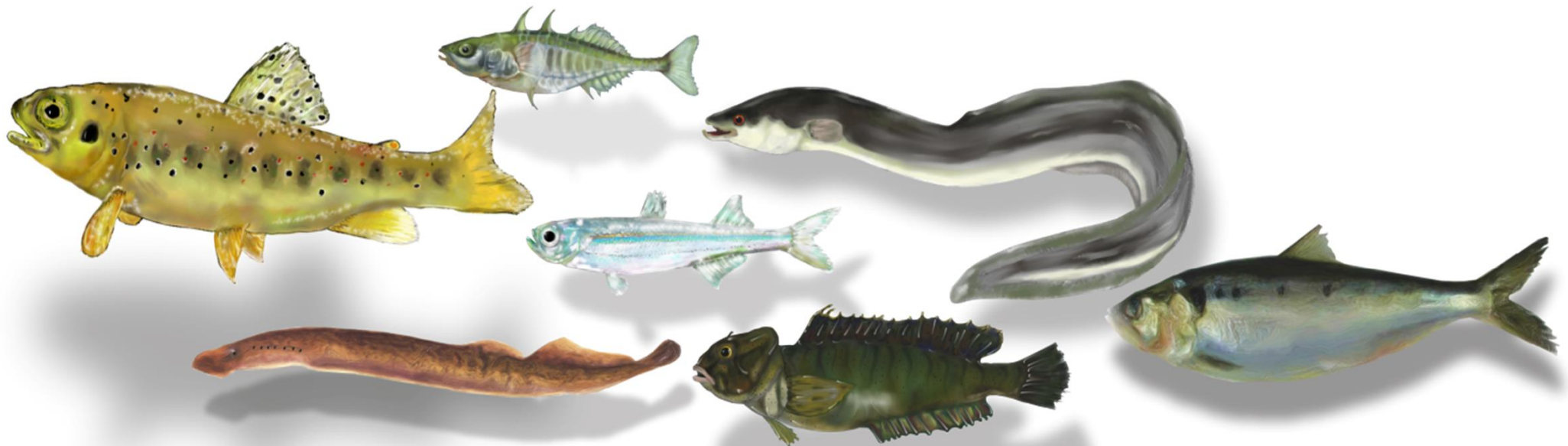
Cagliari, 27 aprile 2022

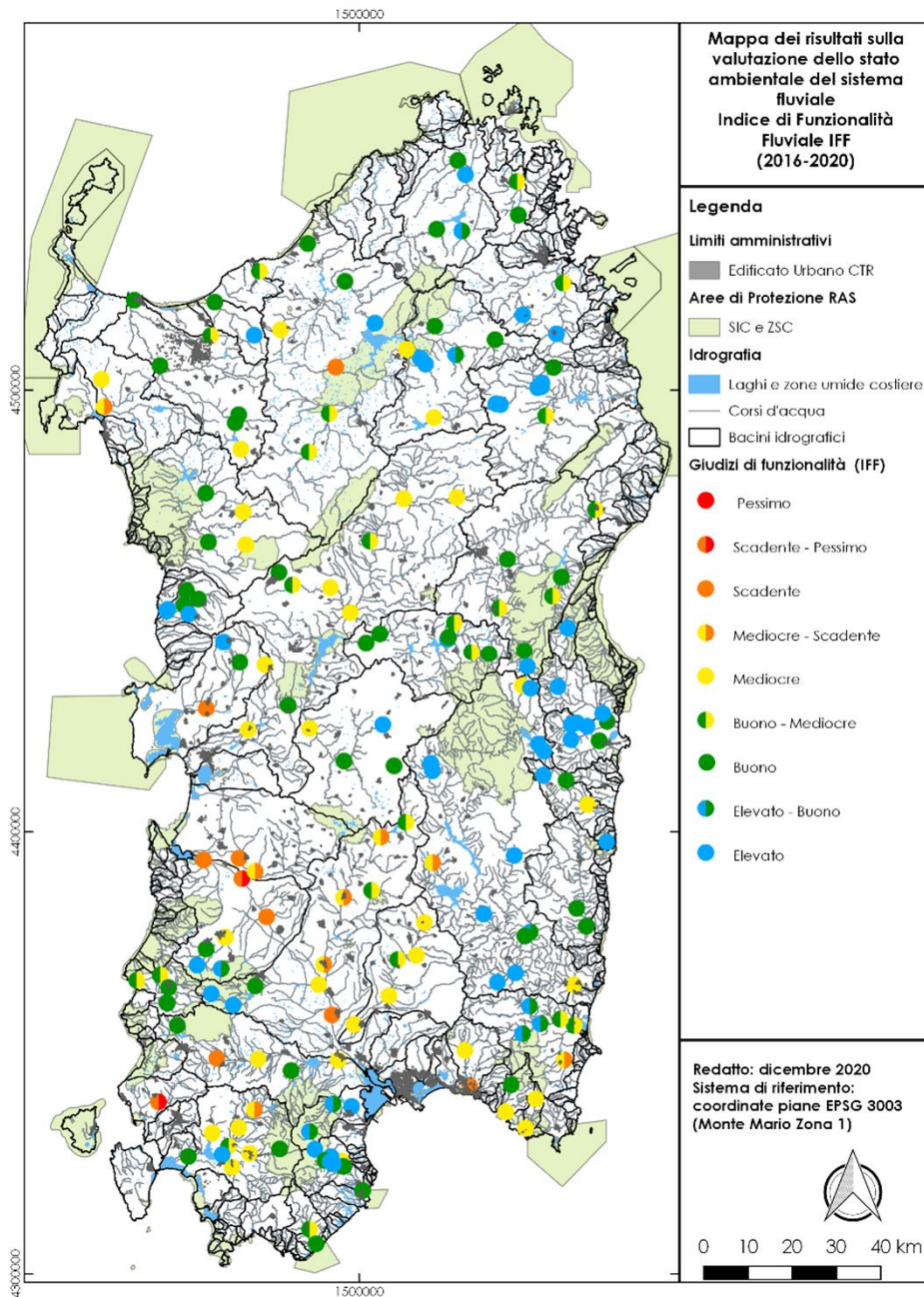
# CARTA ITTICA DELLA SARDEGNA

## CONCLUSIONI E ASPETTI GESTIONALI

Prof. Andrea Sabatini

[asabati@unica.it](mailto:asabati@unica.it)





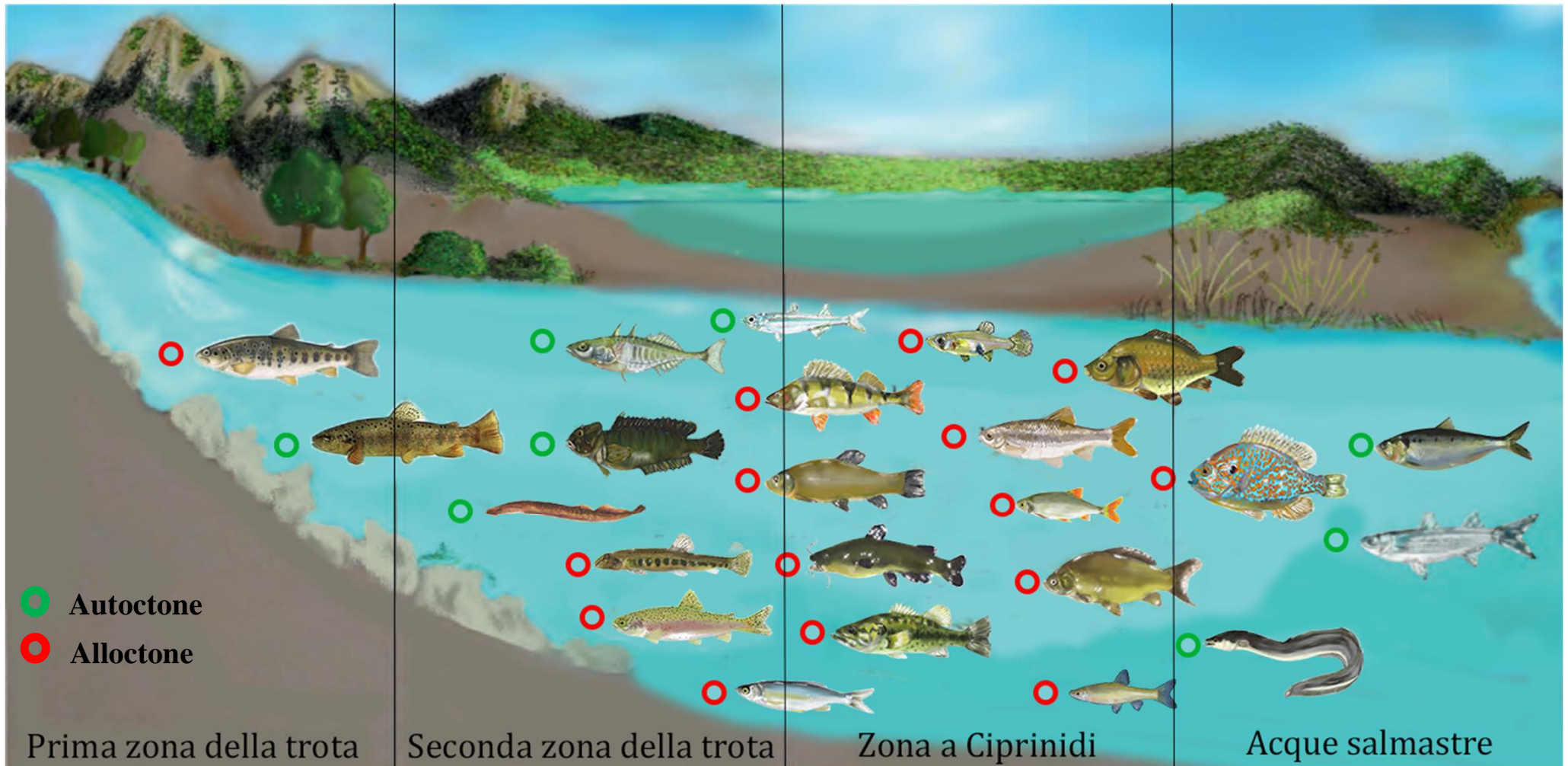
## Indice di Funzionalità Fluviale

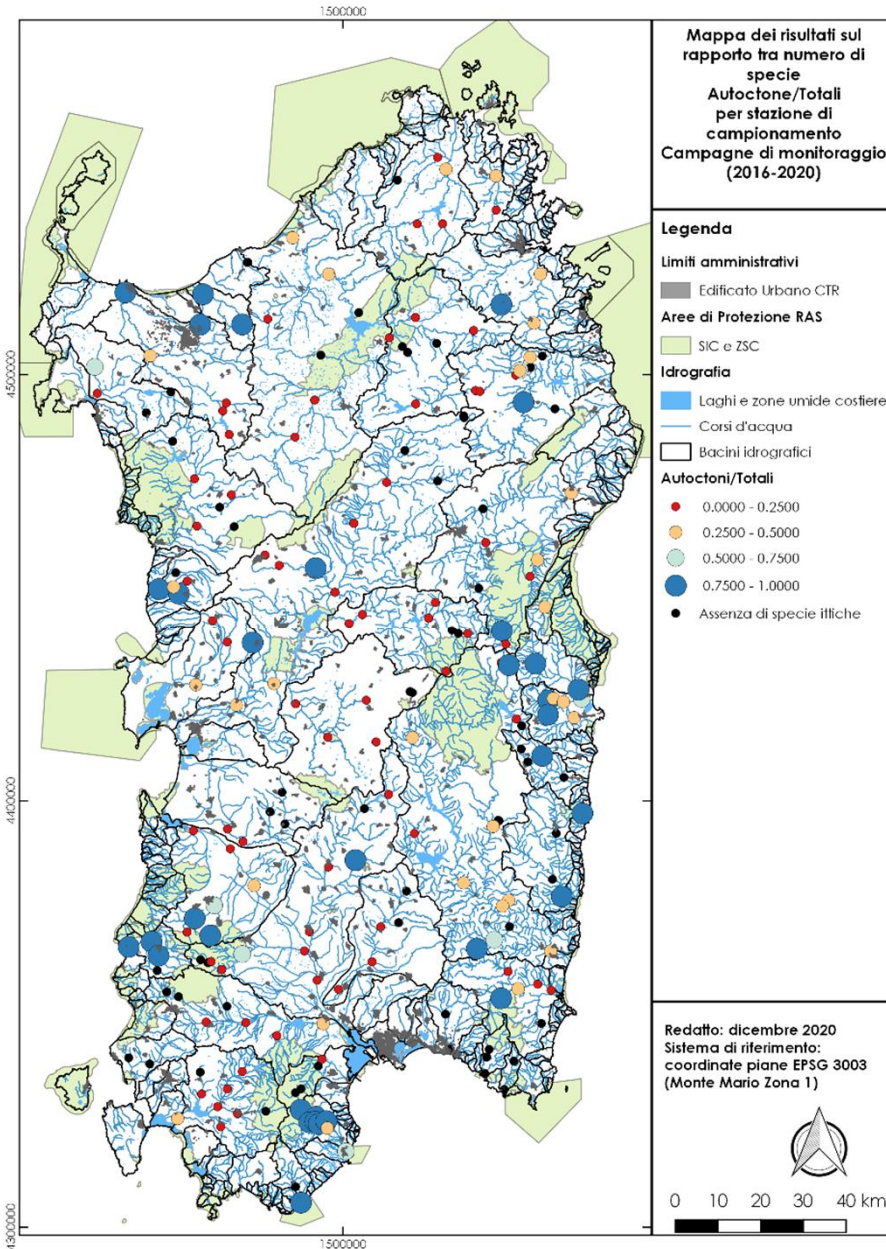
Elevato	59%
Buono	15 %
Mediocre	21 %
Pessimo	5 %



# Pesci d'acqua dolce tra le specie maggiormente minacciate

## Distribuzione specie ittiche in Sardegna



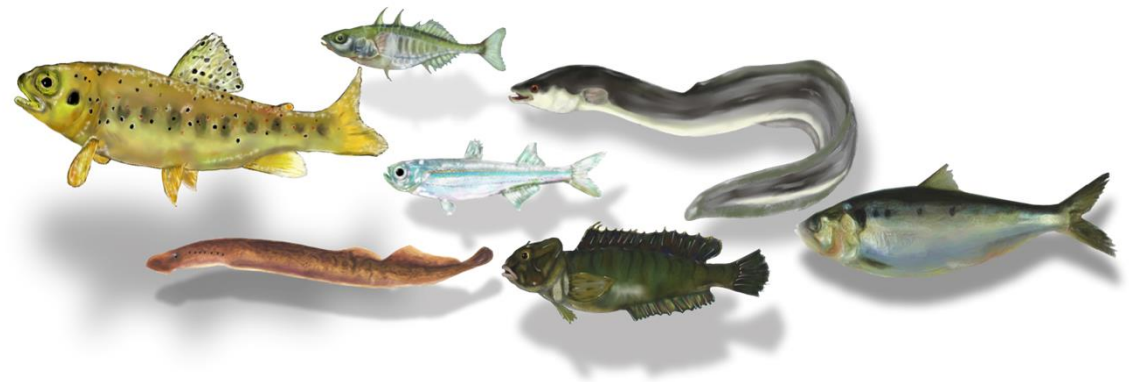


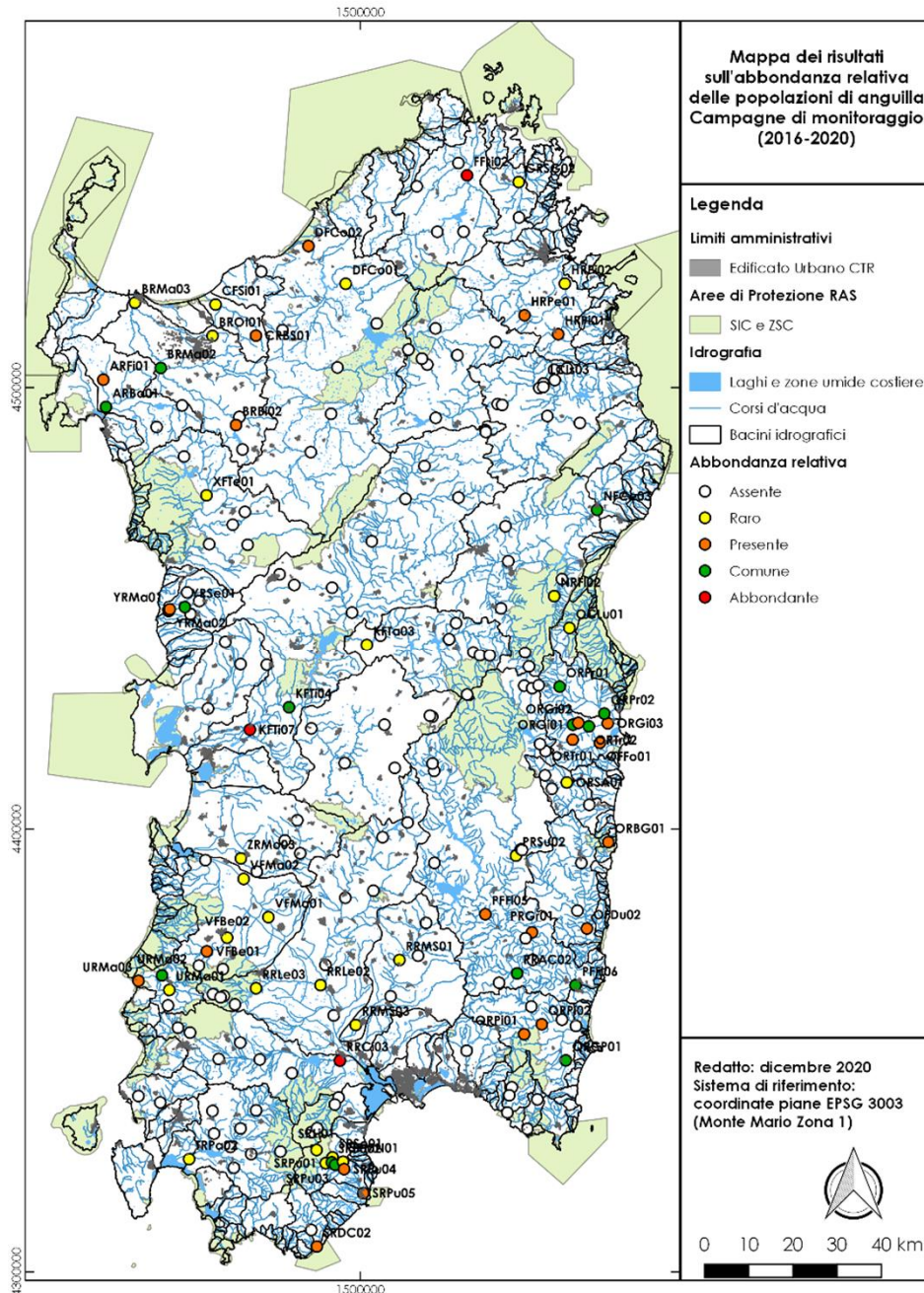
16 specie alloctone

Presenti nella maggior parte dei siti indagati  
Laghi artificiali come principale criticità

Immissioni per  
pesca sportiva / pesce foraggio / acquariofilia

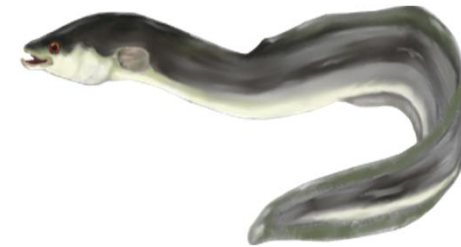
7 specie autoctone



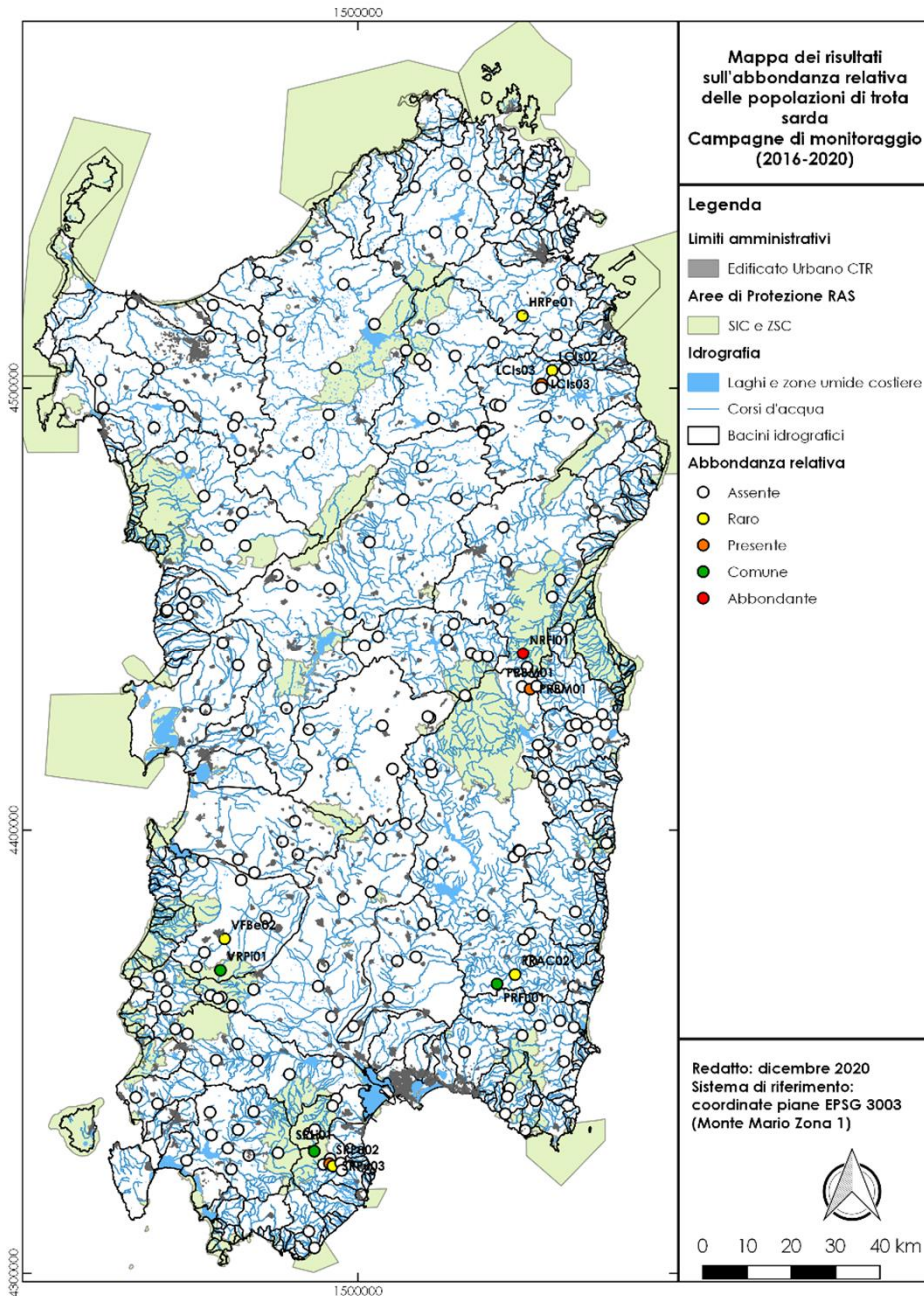


# Anguilla europea

## Anguilla anguilla L., 1758

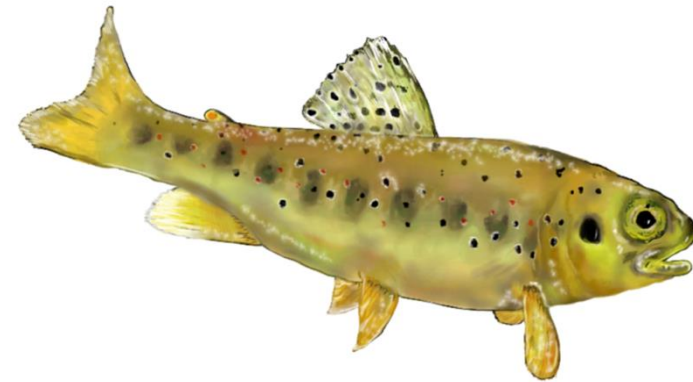


- ” Specie più abbondante
- ” Riduzione dell’areale di distribuzione
- ” Scomparsa della specie a monte delle dighe
- ” Difficoltà nel reclutamento



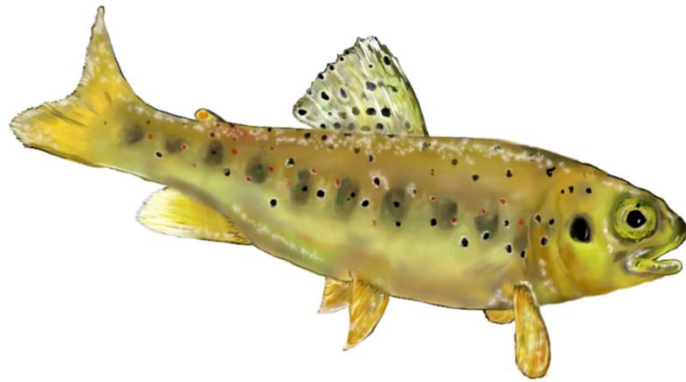
# Trota sarda

## *Salmo ghigii* Pomini, 1940



Incertezza tassonomica  
7 popolazioni pure

# Salmo ghigii (Pomini, 1941)



## Specie autoctona ●

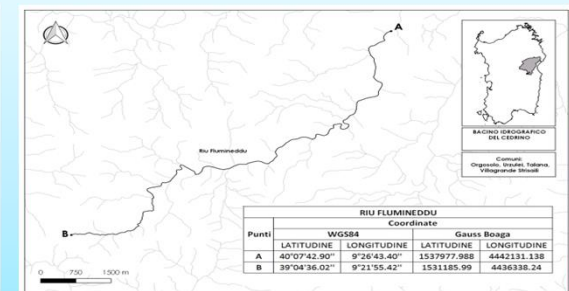
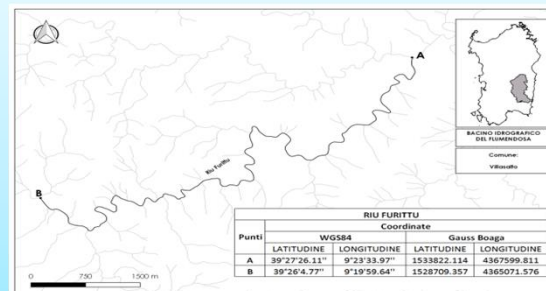
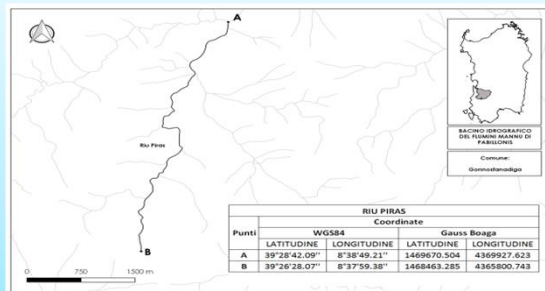
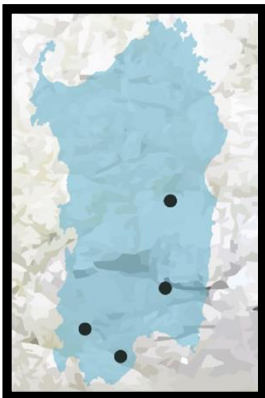
- **Nome scientifico:** Salmo ghigii (Pomini, 1941)
- **Ordine:** Salmoniformes
- **Famiglia:** Salmonidae
- **Status IUCN Italia:** CR Pericolo critico

**D.A. Difesa dell'ambiente n°412/95**

**Inserita - Allegato II Direttiva Habitat 92/43/CEE**

## Istituzione di zone di protezione e rifugi genetici per la specie

Decreto, N. 314/Dec.A/9 DEL 7 febbraio 2019





## Indicazioni gestionali

Contrasto alla diffusione delle **specie alloctone**

- ” Controlli alle vie di ingresso
- ” Eradicazione/Controllo delle popolazioni
- ” Sensibilizzazione dei pescatori e divieto di rilascio

Tutela delle **specie autoctone**

- ” Prevenzione e controllo del bracconaggio
- ” Ripristinare la continuità fluviale (scale di risalita e Rilascio minimo vitale)
- ” Ripristino ambientale e rinaturalizzazione / gestione delle foci
- ” Divieto di ripopolo

**ATTIVITA' DI SENSIBILIZZAZIONE E COMUNICAZIONE**





Cagliari, 27 aprile 2022

# CARTA ITTICA DELLA SARDEGNA

## CONCLUSIONI E ASPETTI GESTIONALI

Grazie a tutti per  
l'attenzione

