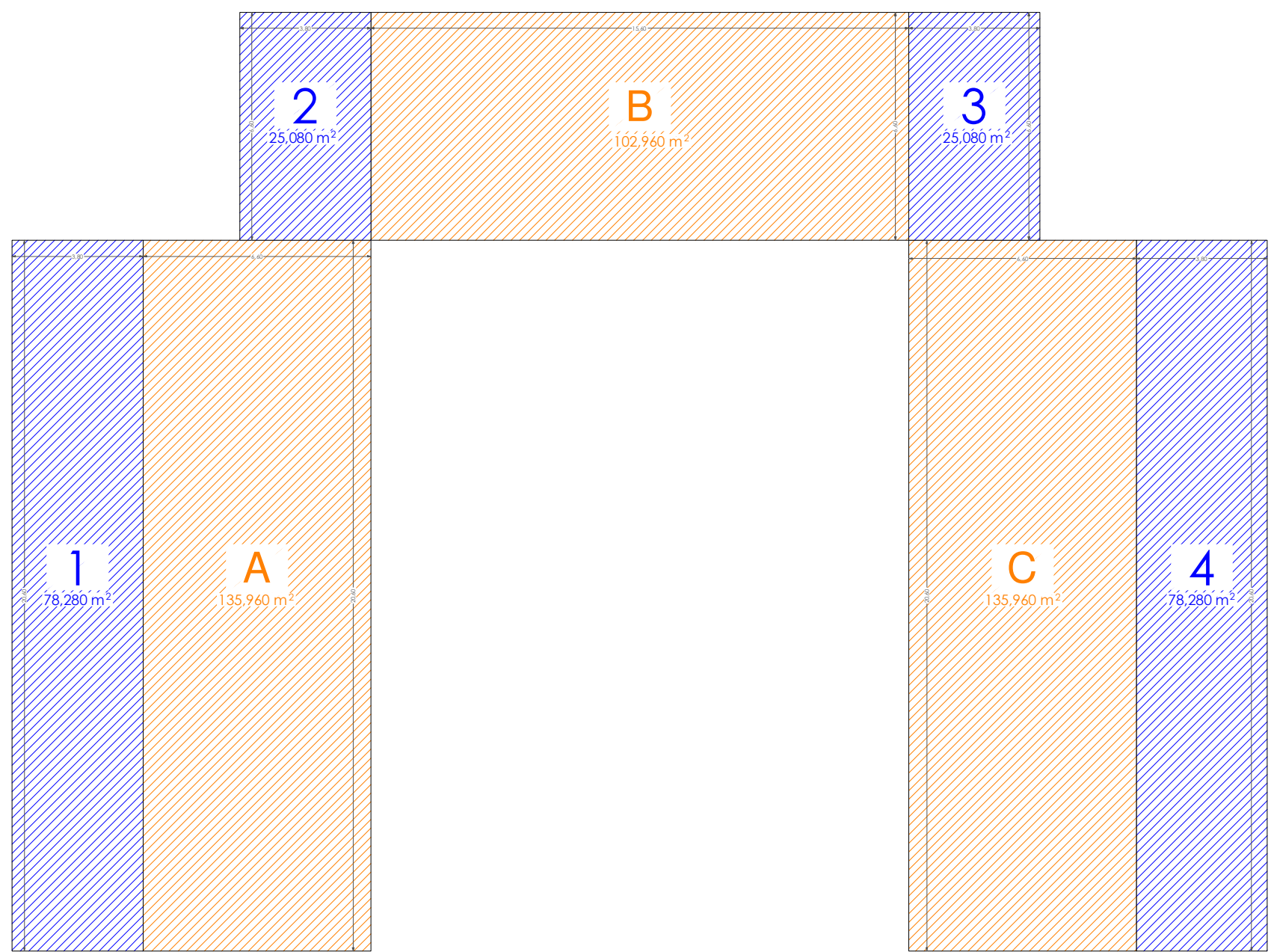


LABORATORIO E MAGAZZINO (1)

PIANTA PIANO TERRA



CALCOLI PLANOVOLUMETRIC

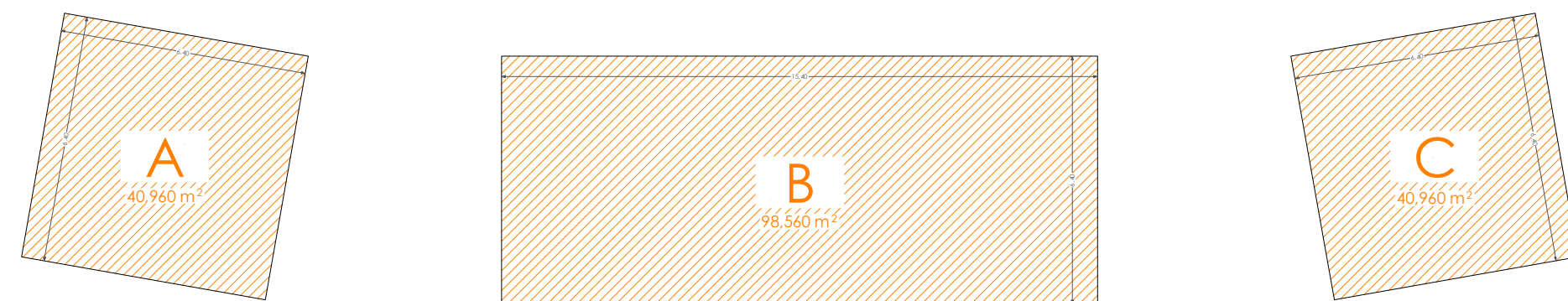
MAGAZZINO E RICOVERO ATTREZZI AGRICOLI				
	IDENTIFICAZIONE	SUPERFICIE COPERTA(mq)	H (m)	VOLUME (mc)
PIANO TERRA	A	135,56	3,50	475,86
	B	102,96	3,50	360,36
	C	135,56	3,50	475,86
	1 (Pergola)	78,28		
	2 (Pergola)	25,08		
	3 (Pergola)	25,08		
	4 (Pergola)	78,28		
	TOTALE mq	374,28	TOTALE mc	1312,08

TOTALE SUPERFICIE COPERTA 374.88 MQ	TOTALE VOLUME 1312.08 MC
-------------------------------------	--------------------------

TOTALE SUPERFICIE PERGOLA 206.72 MQ

PISCINA - SALA COMUNE (3

PIANTA PIANO TERRA



CALCUL PLANOVOLUMETRIC

PISCINA - SALA COMUNE			
TERRA	IDENTIFICAZIONE	SUPERFICIE COPERTA(mq)	VOLUME (mc)
	A	40.96	110.59
	B	98.56	266.11
	C	40.96	110.59
	TOTALE mq	180.48	TOTALE mc 487.30

CALCOLO VOLUMETRIA AMMISSIBILE

Totale Superficie Aziendale 320.175,00 MQ

Art. 47 comma 3 (lett. b) NTA - VOLUMETRIA RESIDENZIALE	
Indice max consentito :	0,03 mq/mc
volumi residenziale max consentito :	9.605,25 mc
volumi residenziale in progetto:	
Depandance Suite - Residua :	177,42 mc
Piscina - Sala Comune :	487,30 mc
Servizi Agricamping :	442,37 mc
Totale Volumetria Residenziale	1.107,09 mc < 9.604,25 mc

Indice max consentito : 0,20 mq/mc
volume max consentito : 64.035,00 mc
volume in progetto : 1.312,08 mc < 64.035,00 mc
Totale Volumetrica destinazione Agricola = Mc 1.312,08

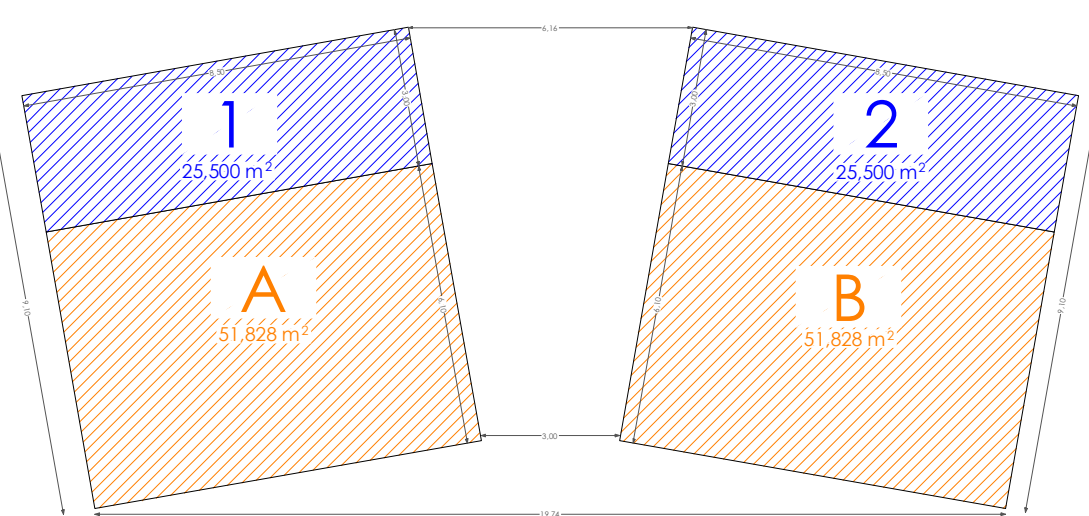
volumetria max consentito		:	50,00 mc / Posto letto
n. posti letto in progetto		:	12 Posti letto
volume max consentito		:	600,00 mc
Volume in Progetto		:	777,42 mc > 600,00 mc (-177,42 mc)
Totale Volumetria destinazione Agrituristica = Mc 777,42			

Art. 7 comma 1 (lett. a) Legge Regionale 11 maggio 2015, n.11 - PIAZZOLE

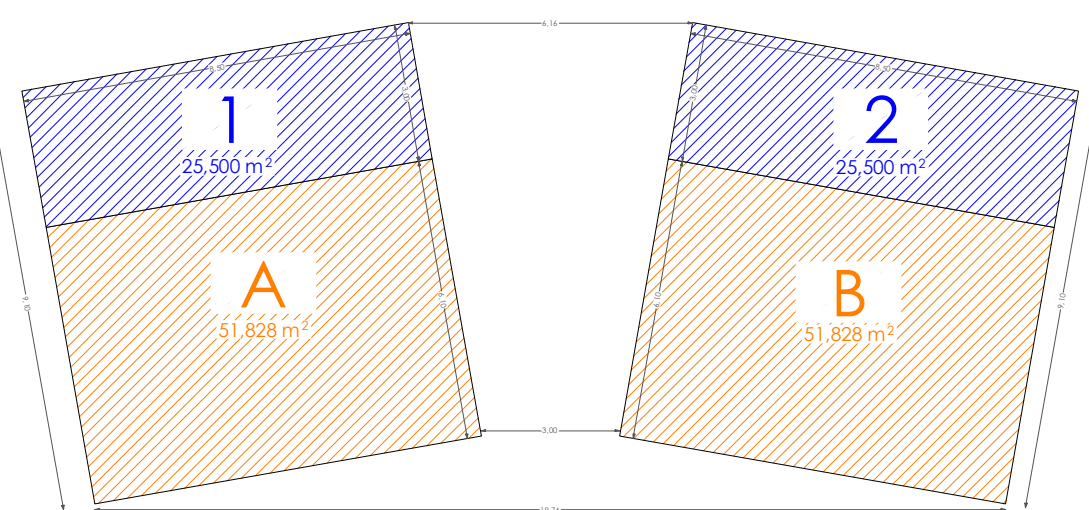
Indice max. consentito	:	10 PIAZZOLE
Piazzole in progetto	:	9 PIAZZOLE
Totale Piazzole Aaricampina = 9 PIAZZOLE		

DEPANDANCE SUITE (2)

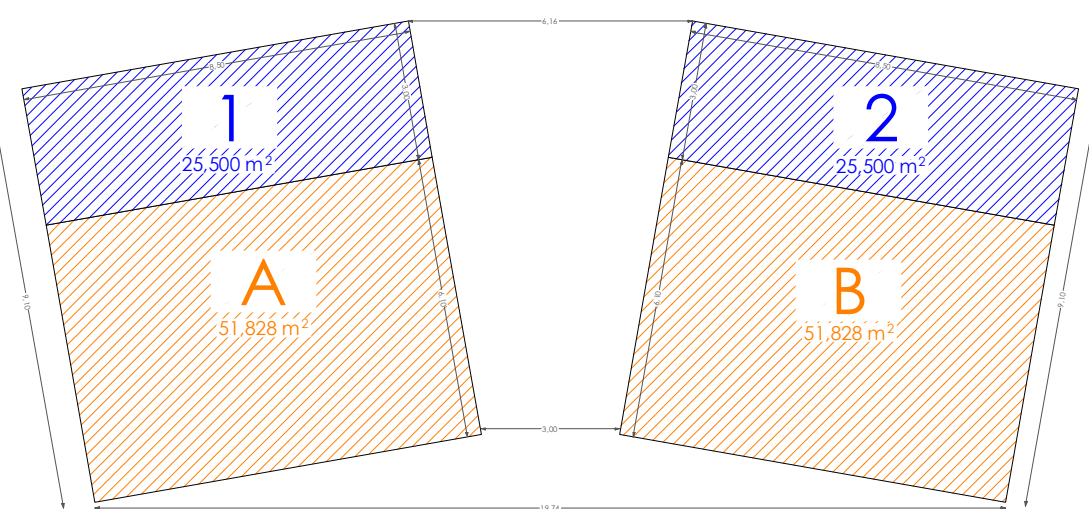
PIANTA PIANO TERRA - 2.0



PIANTA PIANO TERRA - 2.6



PIANTA PIANO TERRA - 2.0



CALCOLI PLANOVOLUMETRIC

DEPENDANCE			
IDENTIFICAZIONE	SUPERFICIE COPERTA(mq)	H (m)	VOLUME (mc)
A	51.83	2.50	129.57
B	51.83	2.50	129.57
1	25.50		
2	25.50		
TOTALE mq	154.66	TOTALE mc	259.14

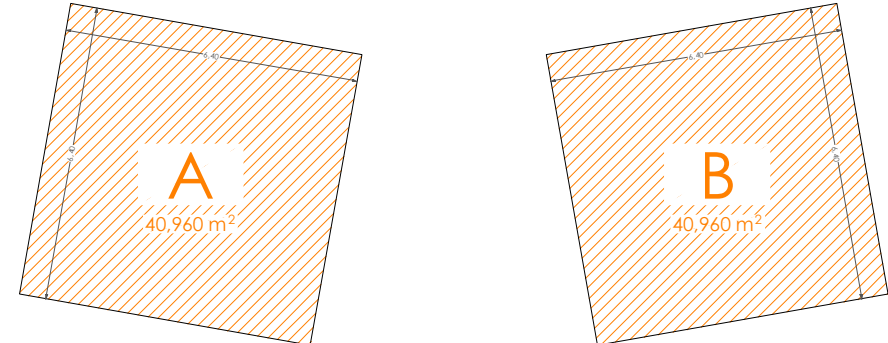
IDENTIFICAZIONE	SUPERFICIE COPERTA(mq)	H (m)	VOLUME (mc)
A	51.83	2.50	129.57
B	51.83	2.50	129.57
1	25.50		
2	25.50		
TOTALE mq	154.66	TOTALE mc	259.14

	IDENTIFICAZIONE	SUPERFICIE COPERTA(mq)	H (m)	VOLUME (mc)
2. C	A	51,83	2,50	129,57
	B	51,83	2,50	129,57
	1	25,50		
	2	25,50		
	TOTALE mq	154,66	TOTALE mc	259,14

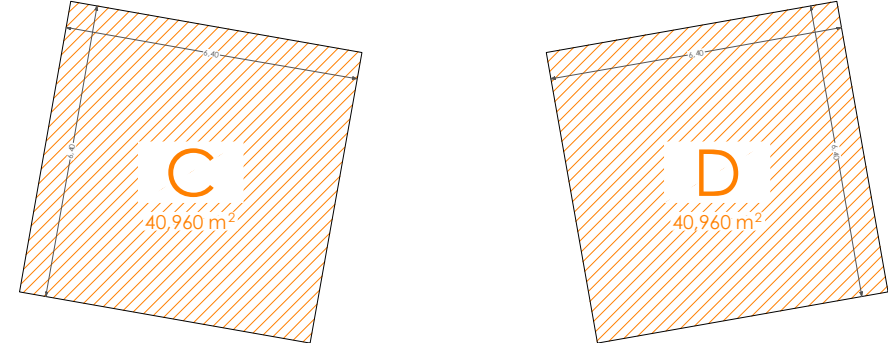
TOTALE SUPERFICIE COPERTA 463.97 MQ	TOTALE VOLUME 777.42 MC
-------------------------------------	-------------------------

SERVIZI AGRICAMPING (4.a)

PIANTA PIANO TERRA



PIANTA PIANO TERRA



CALCOLI PLANOVOLUMETRICI

SERVIZI AGRICAMPING				
TERRA	IDENTIFICAZIONE	SUPERFICIE COPERTA(mq)	H (m)	VOLUME (mc)
	A	40.96	2.70	110.59
	B	40.96	2.70	110.59
	C	40.96	2.70	110.59
	D	40.96	2.70	110.59
	TOTALE mq	163.84	TOTALE mc	442.37

COMUNE DI AGLIENTU
PROVINCIA DI SASSARI

Progetto per la creazione di
un'azienda Agrituristică Vitivinicola
Tenuta Cavallino

CALCUL PLANOVOLUMETRIC

TAVS