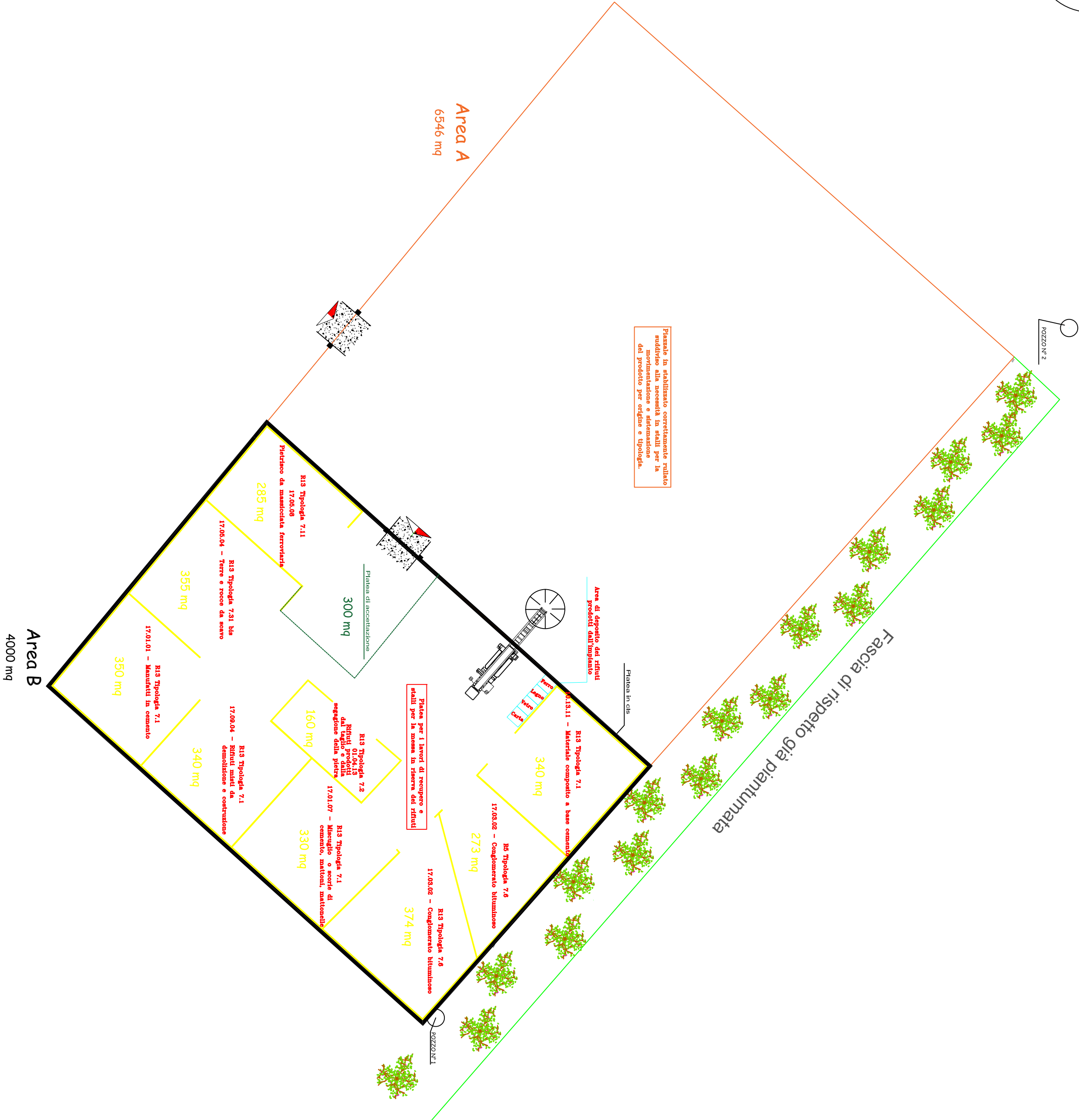
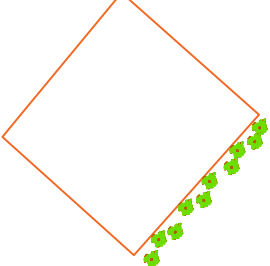


Planimetria Impianto - scala 1:500

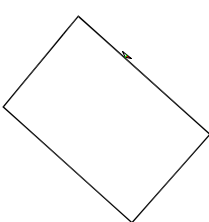


Legenda

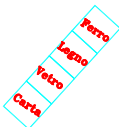


-Area A di 6546mq - destinata a piazzale per lo stoccaggio della MPS-Fondo costituito da misto di cava, stabilizzato a bassa conducibilità

-Suddiviso alla necessità con NEW JERSEY in cls vibr. da 100x400x60



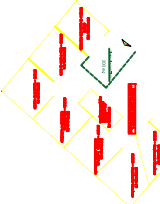
-Area B di 4000mq-destinata a piazzale per rifiuti da riciclare e servizi-Suddiviso in stalli delimitati dai NEW JERSEY e identificati con apposita cartellonistica riportante il codice numerico CER e descrizione attribuita



Contenitori dei rifiuti prodotti durante la lavorazione



Area platea destinata alla fase di accettazione del rifiuto pari a 300 mq



Area platea destina agli R 13 suddivisa in stalli attraverso new jersey



Dimensione: H cm100, L cm 200/400, B cm 60

Descrizione: Base autostabile in cemento armato e vibrato possibilità di consolidarle nella parte inferiore mediante staffe, sono presenti dei fori superiori per eventuali schermature e delle aperture per il deflusso delle acque piovane, inoltre hanno dei fori laterali per la movimentazione.

Studio di Geologia Tecnica ed Ambientale

Dott. Geol. Pietro Pittau - Dott. Pian. Fabio Grasso

Centro di Riciclaggio Inerti

Loc. Pranu e Cixiri - Tanca Molino - Sili (OR)

Tavola n.

3

Elaborati di riferimento
Ril. Planimetrico

Scala
1:500

Data
Gennaio 2022

Planimetria impianto suddivisione delle aree

Oristano Inerti S.r.l.

Loc. Pranu e Cixiri - Tanca Molino
09087 Sili (OR)
P.IVA 006 3458 0955