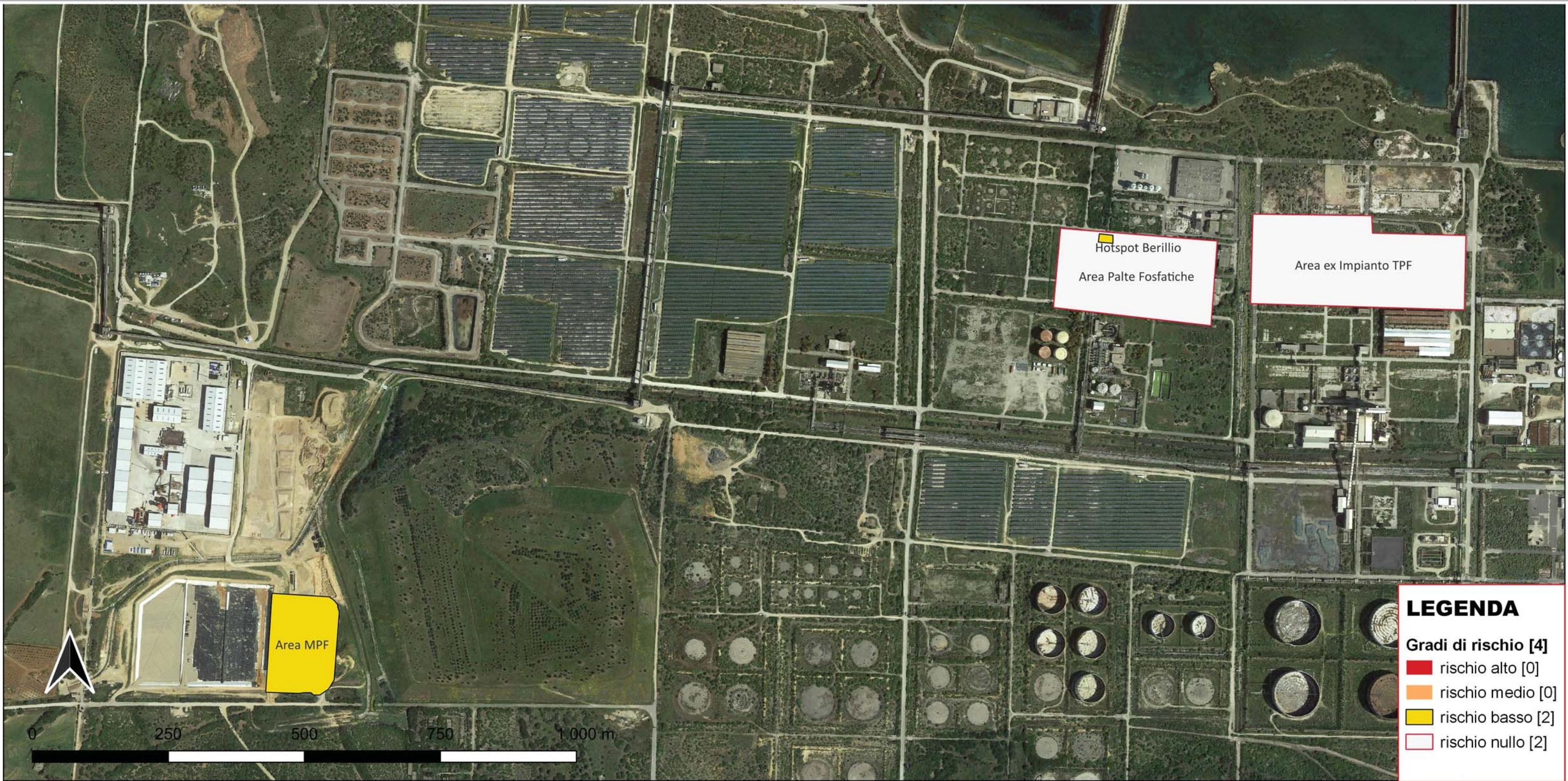


<div><div><div>eni</div><div>rewind</div><div>remediation &amp; waste into development</div></div><div><div>wsp</div></div></div>								PVI	N° COMMESSA	SITO/LOCALITA'	Numero Documento	
								100076	RE-1076-BSTR-1-I	PORTO TORRES	100076-ENG-Q-Q1-4963-AII.2	
								OGGETTO/TITOLO				Numero Documento Appaltatore
								Sito Eni Rewind di Porto Torres Bonifica Palte Fosfatich (ex Nuraghe Fase 2) CARTA DEL RISCHIO ARCHEOLOGICO				
	00	EMISSIONE	30/06/2023	Dott.G.Loddi	EniRewind	EniRewind		FUNZIONE EMITTENTE		SCALA	Indice di Revisione	
	INDICE DI REV.	DESCRIZIONE/REVISIONE	DATA	ELAB.	VERIF.	APPR.	CLIENTE	INGEA/STAM		1:7.000	FOGLIO	1 di 1



Area	Rischio	Sintesi
Area MPF	rischio basso	Area a basso potenziale archeologico. Le lavorazioni incidono su quote differenti rispetto ad eventuali stratificazioni archeologiche; l'area risulterà definitivamente interdetta a future indagini.
Area Palte Fosfatich	rischio nullo	Area a basso potenziale archeologico. Nessuna interferenza tra le quote/tipologie di lavorazioni previste ed eventuali e improbabili stratificazioni archeologiche.
Area ex Impianto TPF	rischio nullo	Area a basso potenziale archeologico. Nessuna interferenza tra le quote/tipologie di lavorazioni previste ed eventuali e improbabili stratificazioni archeologiche.
Hotspot Berillio	rischio basso	Area a basso potenziale archeologico. Le lavorazioni incidono su quote potenzialmente interessate da residue stratificazioni archeologiche.