

COMUNE DI SASSARI

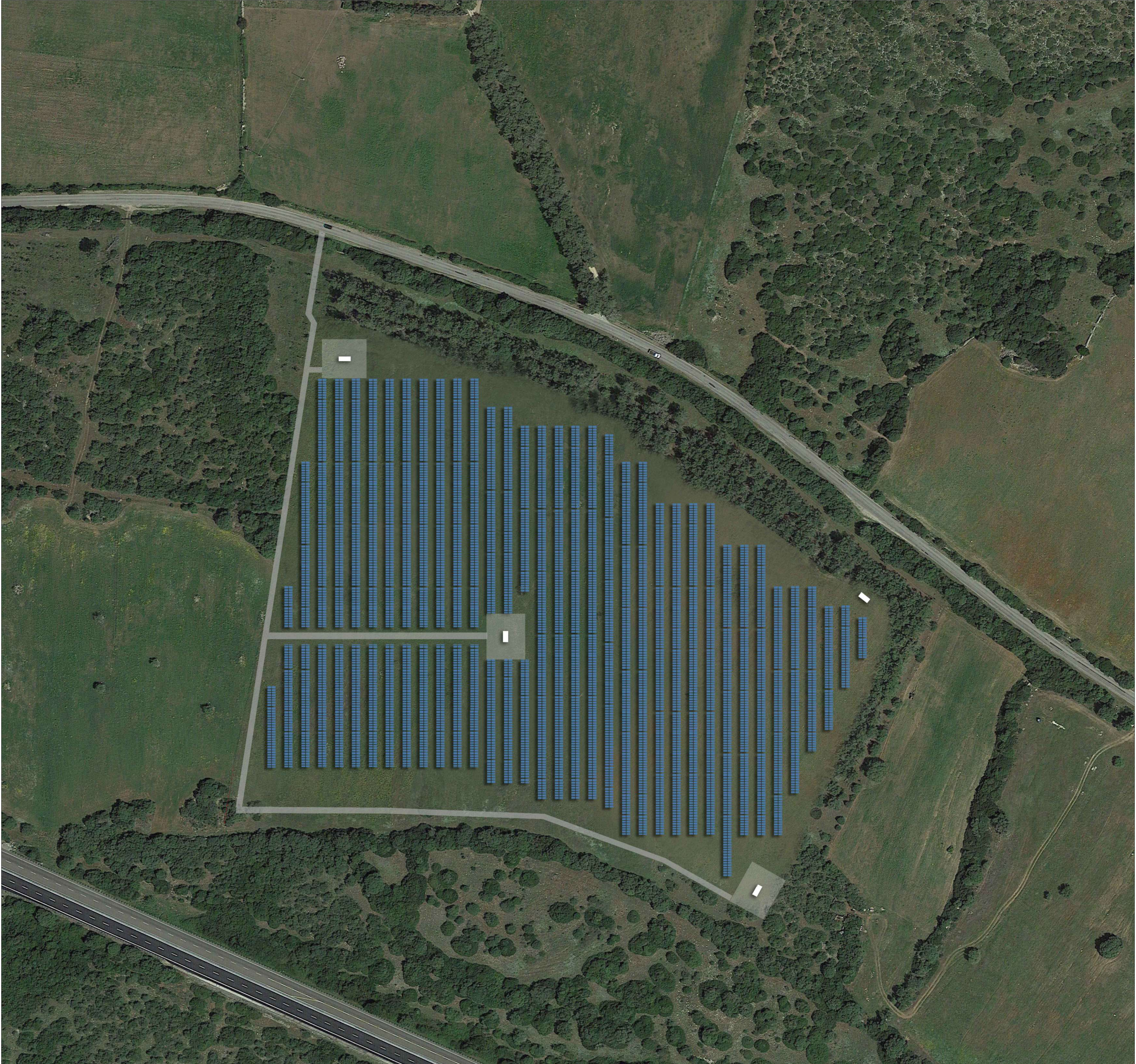
OGGETTO  
PROGETTO IMPIANTO AGRIVOLTAICO DA 5,53 MW, SU TRACKER DI TIPO AD INSEGUIMENTO MONOASSIALE, DENOMINATO "TRUNCU REALE PV01" - COMUNE DI SASSARI (SS)

PROGETTO DEFINITIVO

ELABORATO  
LAYOUT IMPIANTO AGRIVOLTAICO SU BASE ORTOFOTO - AGGIORNATO SULLA BASE DELLE OSSERVAZIONI (5,53 MW)

NUMERO ELABORATO  
**OS\_02B**  
SCALA: 1 : 1 000  
DATA: DICEMBRE 2023

3		Terza emissione			
2		Seconda emissione			
1		Prima emissione			
REV.	DATA	DESCRIZIONE	REDATTO	CONTROLLATO	APPROVATO
			DEF	IMPIANTI	00
CODICE COMMESSA		NOME FILE		FASE PROGETTUALE	CATEGORIA
					REV.



PLANIMETRIA SU BASE ORTOFOTO - scala 1 : 1 000