

LEGENDA

Confini catastali

Cavidotto aereo

Cavidotto interrato

Stazione MT

L'impianto sarà allacciato in linea aerea alla rete di Distribuzione tramite la realizzazione di una nuova cabina di consegna collegata in antenna da cabina primaria AT/MT TRUNCU REALE.

Tale soluzione prevede la realizzazione di un nuovo impianto di rete per la connessione per il quale si riporta, come indicato all'interno del preventivo di connessione, il dettaglio dei lavori:

CAVO INTERRATO AL 185 MM2 (TERRENO) m 40,
FIBRA OTTICA - POSA AEREA 820,
FIBRA OTTICA - POSA SOTTERRANEA 340,
MONTAGGI Elettromeccanici con scomparto di arrivo + consegna 1,
LINEA CAVO AEREO AL 150 MM2m 820,
CAVO INTERRATO AL 185 MM2 (ASFALTO)m 300,
PETERSEN TN 1,
PETERSEN MONTAGGI Elettromeccanici e opere civili 1,
DEMOLIZIONE BASAMENTI ESISTENTI NELL'AREA DELLA CP 1,
ESCUSIONE PARTE DI RECINZIONE REALIZZATA 1,
CP CON AT TRADIZIONALE, 1 TRAFO 25 MVA,
ESCL.COSTO CONTAINER 1,
SOSTEGNO DI AMARRO PER LINEA AEREA (PALO GATTO),
SOSTEGNO DI AMARRO PER LINEA AEREA (PALO GATTO) 1.

COMUNE DI SASSARI

OGGETTO
PROGETTO IMPIANTO AGRIVOLTAICO DA 5,53 MW, SU TRACKER DI TIPO AD INSEGUIMENTO MONOASSIALE, DENOMINATO "TRUNCU REALE PV01" - COMUNE DI SASSARI (SS)

PROGETTO DEFINITIVO

ELABORATO

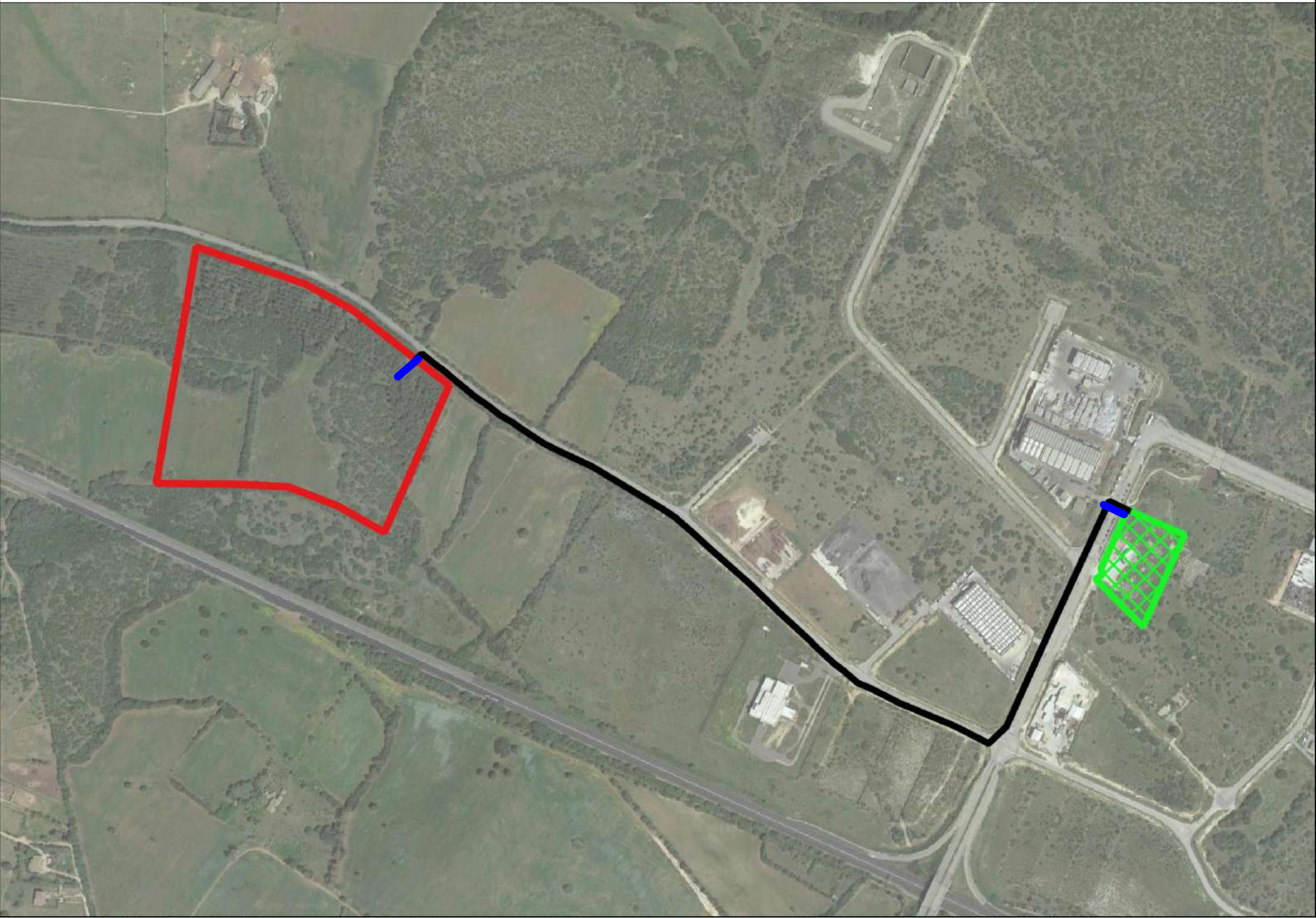
ANALISI VINCOLISTICA AREA DI IMPIANTO E PERCORSO DI CONNESSIONE (Delib. G. R. n. 59/90 del 27.11.2020)

NUMERO ELABORATO
OS_03B
SCALA: VARIE
DATA: NOVEMBRE 2023

3		Terza emissione			
2		Seconda emissione			
1		Prima emissione			
REV.	DATA	DESCRIZIONE	REDATTO	CONTROLLATO	APPROVATO
			DEF	IMPIANTI	00
	CODICE COMMESSA	NOOME FILE	FASE PROGETTUALE	CATEGORIA	REV.

AREE SERVITE DA CONSORZI
DI BONIFICA

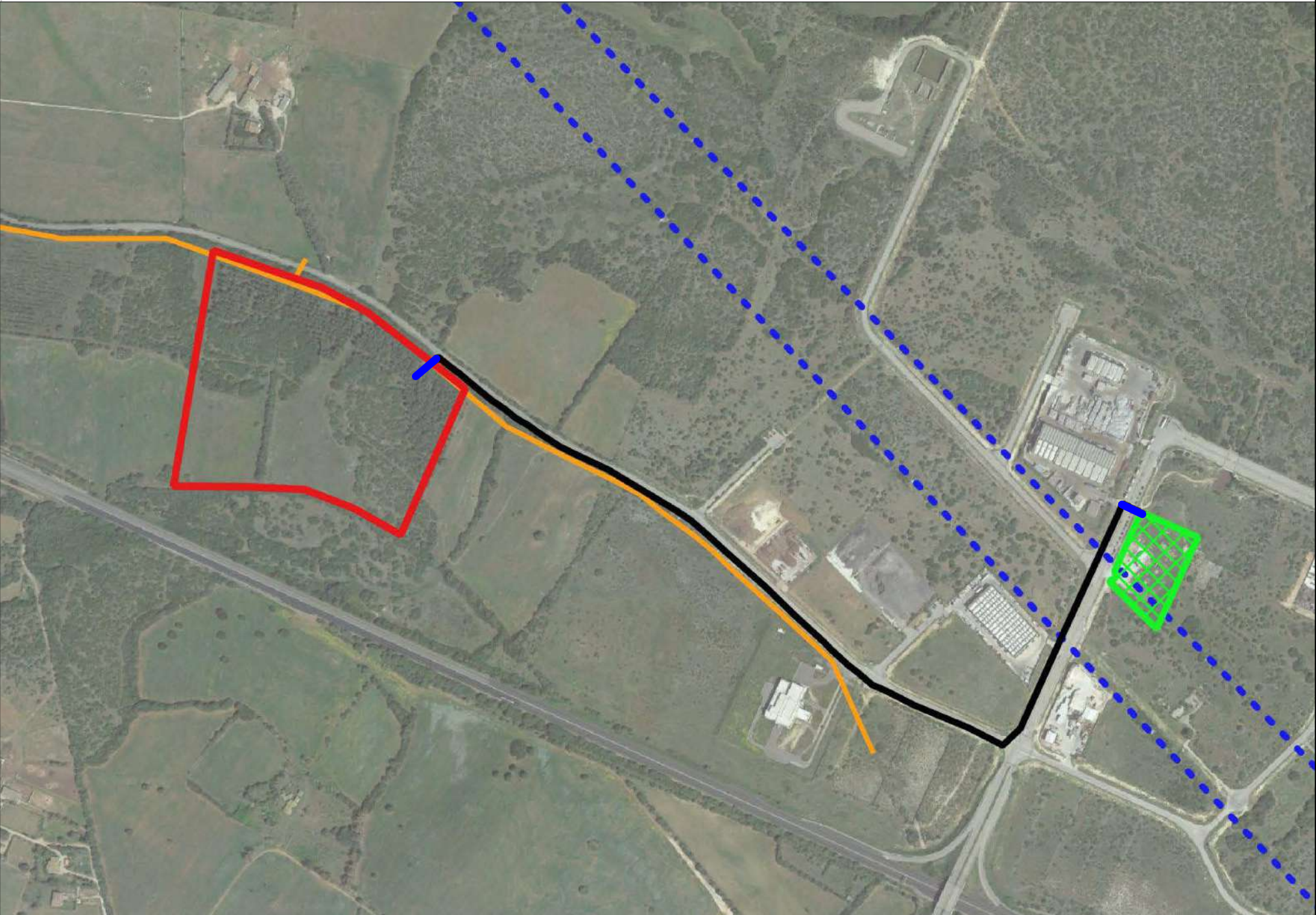
- Aree servite dai consorzi di bonifica
- PPR06 - Siti inquinati



AREE SERVITE DA CONSORZI DI BONIFICA

LINEE ELETTRICHE

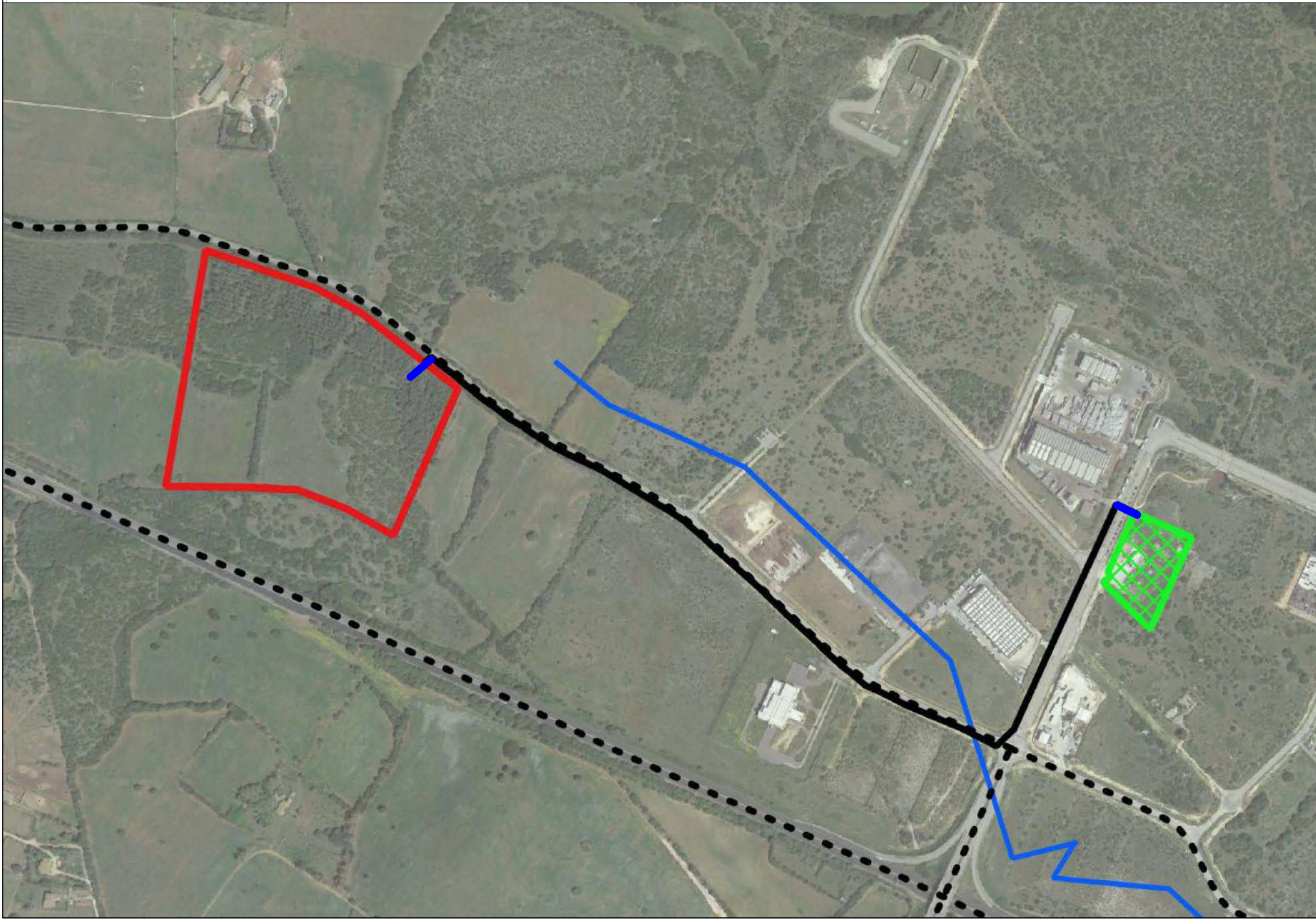
- Electrical Grid Italy — Italy 380 kV
- Electrical Grid Italy — Italy 220 kV
- Electrical Grid Italy — Italy 150 kV
- Electrical Grid Italy — Italy 132 kV
- LINEE MT-BT



LINEE ELETTRICHE

INFRASTRUTTURE

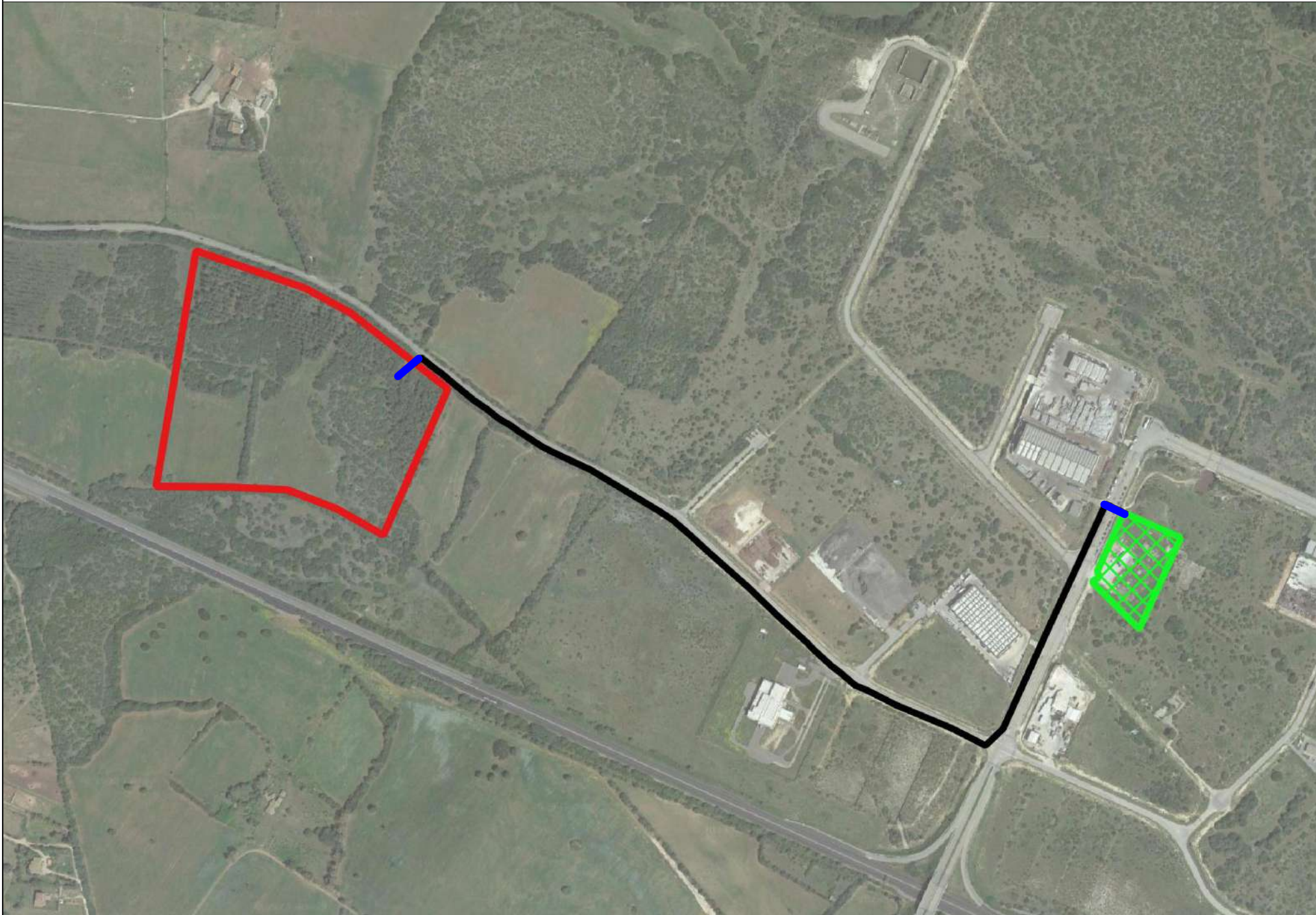
- Strade Provinciali e Statali
- Linea Ferroviaria
- Condotta idrica
- PPR06 - Aree interessate da impianti eolici



INFRASTRUTTURE

ARTICOLO 142

- Art. 142 - Zone umide D.P.R. 448_76
- Art. 142 - Zone di interesse archeologico individuate
- Art. 142 - Montagne oltre 1200 metri



ARTICOLO 142