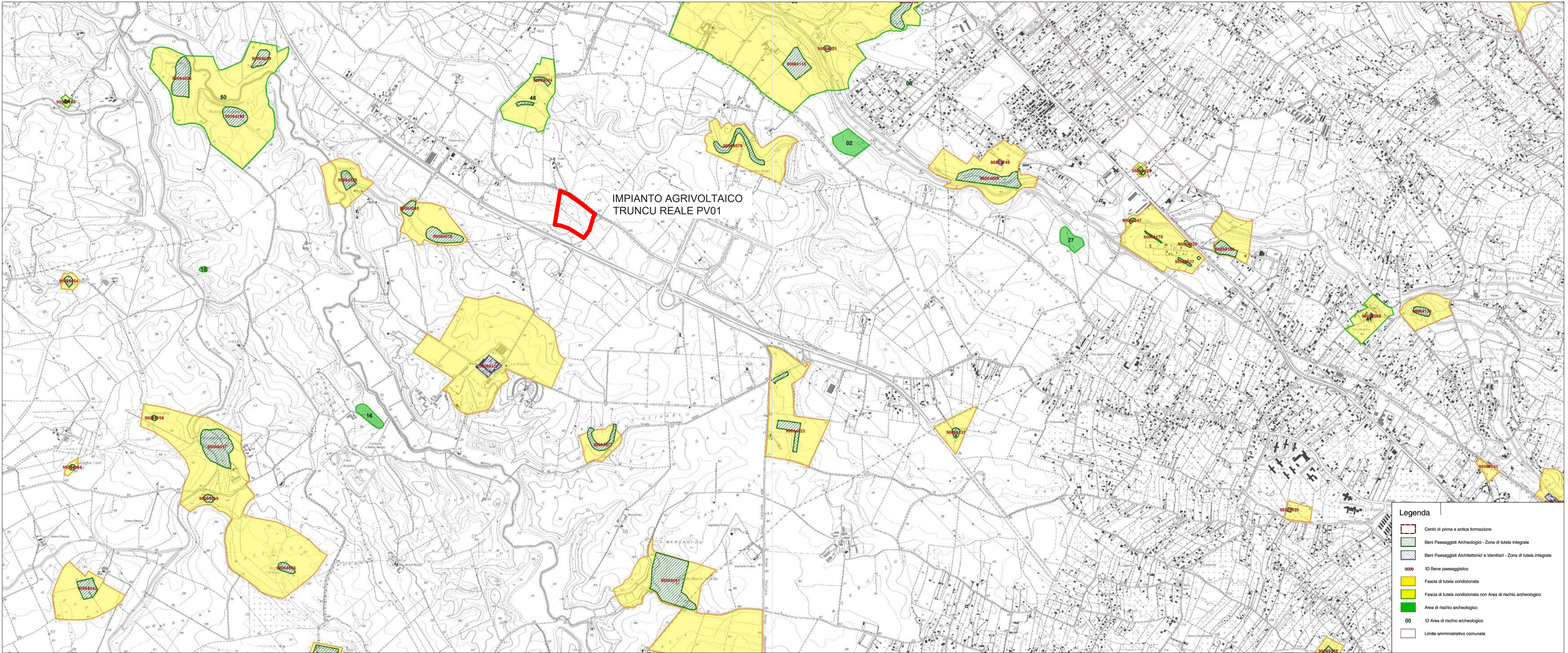




INQUADRAMENTO SU BASE ORTOFOTO CON CONI VISIVI



CARTA DEI BENI PAESAGGISTICI: ARCHITETTONICI, ARCHEOLOGICI, IDENTITARIE DELLE AREE A RISCHIO ARCHEOLOGICO (EXTRAURBANO) - Tavole 6.2.2.8 e 6.2.2.9 del PUC di Sassari

COMUNE DI SASSARI					
OGGETTO PROGETTO IMPIANTO AGRIVOLTAICO DA 5,53 MW, SU TRACKER DI TIPO AD INSEGUIMENTO MONOASSIALE DENOMINATO "TRUNCU REALE PV01" - COMUNE DI SASSARI					
PROGETTO DEFINITIVO					
ELABORATO INQUADRAMENTO CON PUNTI PERCETTIVI SENSIBILI PRESENTI NELLA CARTA DEI BENI ARCHITETTONICI, ARCHEOLOGICI, IDENTITARI DELLE AREE A RISCHIO ARCHEOLOGICO DEL PUC DI SASSARI				NUMERO ELABORATO <b>OS_10A</b> SCALA: VARIE DATA: NOVEMBRE 2023	
3		Terza emissione			
2		Seconda emissione			
1		Prima emissione			
REV.	DATA	DESCRIZIONE	REDATTO	CONTROLLATO	APPROVATO
			DEF	IMPIANTI	00
CODICE COMMESSA		NOME FILE		FASE PROGETTUALE	CATEGORIA



PANORAMICA 1 CON PUNTI DI INTERESSE E DISTANZA DA IMPIANTO AGRIVOLTAICO



PANORAMICA 2 CON PUNTI DI INTERESSE E DISTANZA DA IMPIANTO AGRIVOLTAICO