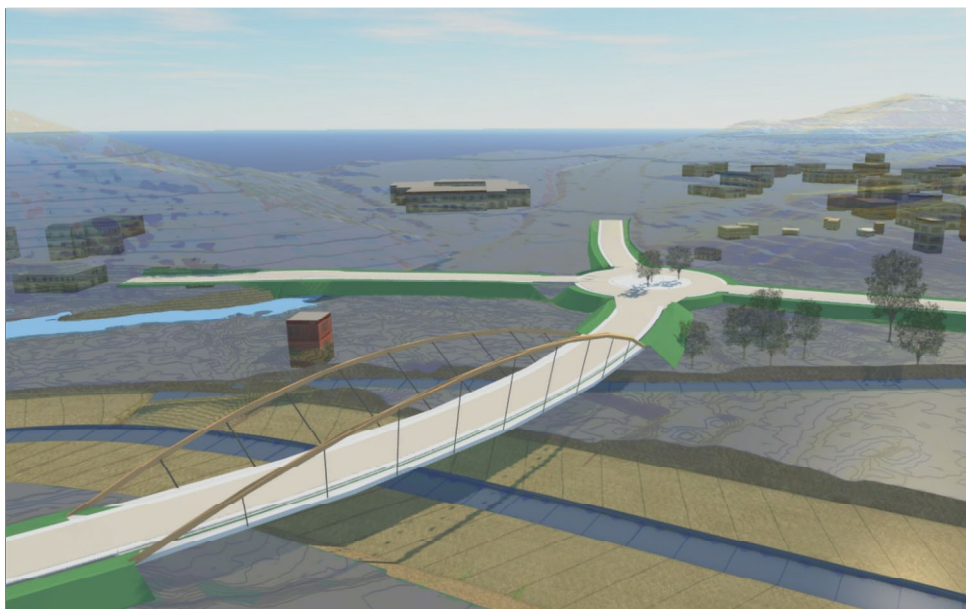




# REGIONE AUTONOMA DELLA SARDEGNA

*SISTEMAZIONE IDRAULICA DEL RIO SAN GIROLAMO - MASONE OLLASTU E  
INTERVENTI DI RICOSTRUZIONE DELLE OPERE PUBBLICHE DANNEGGIATE NELLE  
LOCALITA' POGGIO DEI PINI ED ALTRE FRAZIONI - NUOVO ATTRAVERSAMENTO  
PRESSO IL LAGO DI POGGIO DEI PINI - COMUNE DI CAPOTERRA  
CUP E41B0900033002 - CIG 6977773071*

## SCOPING



Codice Elaborato

RSG-SC-A-0-0-1

Data

29/04/2025

Scala

Descrizione

Elenco Elaborati

aggiornamenti						
	17/06/2025	1	Modifica SPA	SS	SS	PPM
	29/04/2025	0	Emissione	SS	SS	PPM
	data	rev	descrizione	dis.	verif.	appr.

Raggruppamento Temporaneo di professionisti:

Ing. Pietro Paolo Mossone (capogruppo)

DOLMEN S.r.l.

Hydrodata S.p.A.

ART Ambiente Risorse Territorio S.r.l.

Ing. Emilio Balletto

Ing. Alessandro Mulas

Ing. Silvia Sulis

Il RUP:

Dott. Ing. Paolo Vargiu

A.0.0 - ELENCO E CODIFICA DEGLI ELABORATI										
ARCHIVIAZIONE						FASE PROGETTUALE				
CODICE PROGETTO	FASE PROGETTUALE	CARTELLA	SOTTOCARTELLA	PROGRESSIVO	STESURA/RETIFICHE	PROGETTO DI FATTIBILITA'	ESECUTIVO	VARIANTE	ALTRO	
						<input type="checkbox"/>	<input type="checkbox"/>	<input type="checkbox"/>	<input checked="" type="checkbox"/>	
						Sistemazione idraulica del rio San Girolamo – Masone Ollastu e interventi di ricostruzione delle opere pubbliche danneggiate nelle località Poggio dei Pini ed altre frazioni - Nuovo attraversamento presso il lago di Poggio dei Pini - Comune di Capoterra				
						SCOPING				
						CUP: E41B0900033002 - CIG: 6977773071				
									SCALA	
A - ELABORATI GENERALI E SPECIALISTICI										
RSG	SC	A	0	0	1	Elenco elaborati				-
RSG	SC	A	0	1	0	Relazione generale				-
RSG	SC	A	0	2	1	Studio preliminare ambientale				-
RSG	SC	A	0	3	0	Piano di lavoro per l'elaborazione dello Studio di Impatto Ambientale				-
C - GRAFICI DI PROGETTO										
RSG	SC	C	1	1	0	Planimetria stato di fatto				1:500
RSG	SC	C	1	2	0	Planimetria di progetto				1:500
RSG	SC	C	1	3	0	Profilo Longitudinale Asse 1				1:500
RSG	SC	C	1	4	0	Profilo Longitudinale Asse 2				1:500
RSG	SC	C	1	5a	0	Sezione Trasversale Asse 1 - 1 di 2				1:100
RSG	SC	C	1	5b	0	Sezione Trasversale Asse 1 - 2 di 2				1:100
RSG	SC	C	1	6a	0	Sezione Trasversale Asse 2 - 1 di 3				1:100
RSG	SC	C	1	6b	0	Sezione Trasversale Asse 2 - 2 di 3				1:100
RSG	SC	C	1	6c	0	Sezione Trasversale Asse 2 - 3 di 3				1:100
RSG	SC	C	1	7	0	Planimetria, sezione e prospetto Ponte A				1:50 - 1:100
RSG	SC	C	1	8	0	Planimetria, sezione e prospetto Ponte B				1:50 - 1:20
RSG	SC	C	1	9	0	Planimetria, sezione e prospetto Ponte C				1:50 - 1:20