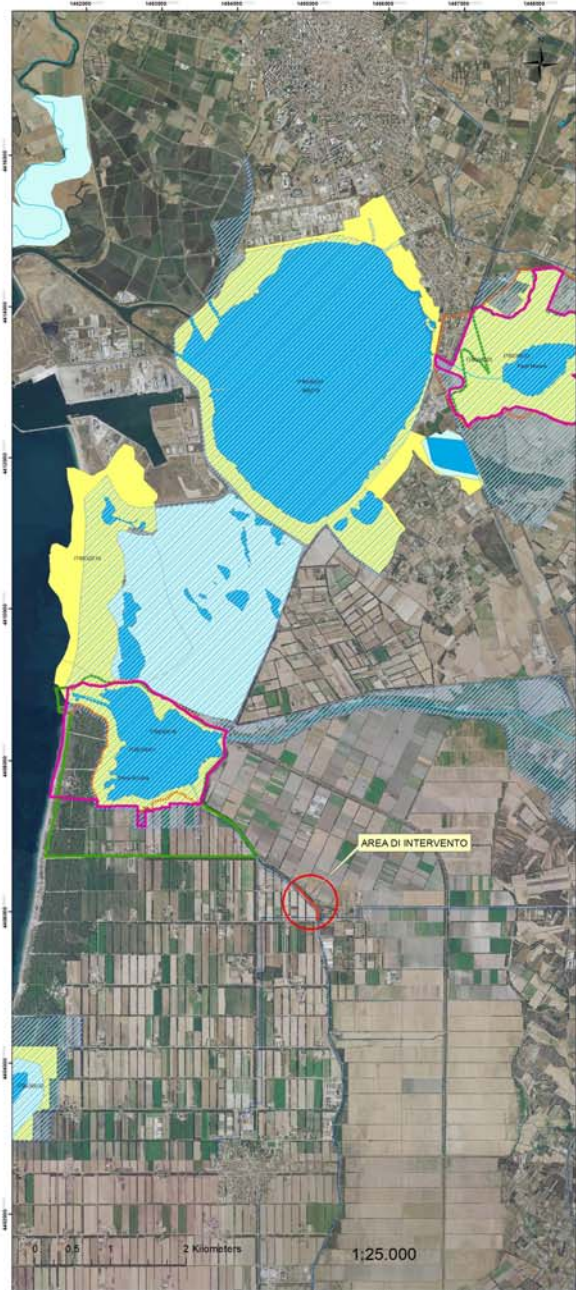


## A - VINCOLISTICA AREE NATURALISTICHE TUTELATE



## B - VINCOLISTICA PAI



## C - VINCOLISTICA PSFF



### Legenda

- Area di intervento
- Comuni
- Corpi idrici superficiali sensibili**
  - Fiumi, torrenti, corsi d'acqua iscritti in elenco
  - Laghi, Invasi, Stagni
  - Fascia rispetto 150 m corsi d'acqua
- CONDOTTE**
  - PPR-condotta idrica
  - SIMR\_Opere di trasporto
- LAYOUT A (Base cartografica ortofoto RAS anno 2016)**
- Aree naturalistiche protette e tutelate**
  - Rete Natura 2000 - Zone di protezione speciale (ZPS)
  - Rete Natura 2000 - Zone speciali di conservazione (ZSC)
  - Important Bird Area (IBA)
  - PPR-aree di notevole interesse faunistico
  - Oasi permanenti di protezione faunistica e cattura
  - Sistema Regionale Parchi
- LAYOUT B (Base cartografica IGM 1:25.000)**
- VINCOLISTICA PAI (Base cartografica IGM 1:25.000)**
- Art8C2\_Hg\_V09 Pericolo frane Art8C2\_HI\_V09 Pericolo piene**
  - Hg0
  - Hg1
  - Hg2
  - Hg3
  - Hg4
  - HI1
  - HI2
  - HI3
  - HI4
- LAYOUT C (Base cartografica IGM 1:25.000)**
- VINCOLISTICA PSFF (Base cartografica IGM 1:25.000)**
- Fasce fluviali**
  - A\_2
  - A\_50
  - B\_100
  - B\_200
  - C



REGIONE AUTONOMA DELLA SARDEGNA  
REGIONE AUTONOMA DELLA SARDEGNA  
Assessorato dei lavori pubblici  
Assessorato dei lavori pubblici  
Ente acque della Sardegna

Deliberazione della Giunta Regionale n. 22/1 del 7/05/2015  
OPERE ED INFRASTRUTTURE DI COMPETENZA ED INTERESSE REGIONALE  
PIANO REGIONALE INFRASTRUTTURE L.R. 9 MARZO 2015 n. 5

**q.1. INTERVENTI DI MANUTENZIONE STRAORDINARIA  
DELLE OPERE E DEGLI IMPIANTI DEL SISTEMA IDRICO  
MULTISETTORIALE REGIONALE (SIMR)**  
q.1.5 SISTEMA 2C TIRSO  
RIQUALIFICAZIONE CANALE ADDUTTORE - TRATTO TERMINALE

PROGETTO DEFINITIVO

VINCOLISTICA DELL'AREA VASTA E DI DETTAGLIO

Tavola  
**T-J1**  
Scala: **1:25.000**

RUP: Ing. Massimo Dellella

Progettisti: Geom. Sebastiano Day

Collaborazione tecnica:

Geom. Giulio Pirelli, Geom. Anna Rita, Geom. Silvana Ruffi

Collaborazione Aspetti Idraulici:

Ing. Matteo Nello

Collaborazione Aspetti ambientali e naturalistici:

Redazione Scenari: Ing. Massimo Dellella

Collaborazione Aspetti ambientali e naturalistici:

Redazione Scenari: Ing. Massimo Dellella

Collaborazione Aspetti ambientali e naturalistici:

Redazione Scenari: Ing. Massimo Dellella

DIRETTORE GENERALE

ING. MAURIZIO CITTONI

DIRETTORE DEL SERVIZIO

GESTIONE NORD

ING. FERNANDO MURA

Anno 2021